

Fotos: Darken, DS Scalprofil, FDS, Randers Tegh, Laumanns, Roto, Mikl Klaus Theis, Nacht, Böger

# DACH & FASSADE AKTUELL

Das Fachmagazin für Profis.





# INHALT

## FOS

Optimierte Grat- und Kehlklammer 513

03

## DÖRKEN

DELTA®-Systemlösungen

04/05

## ERLUS AG

„Best of the Best“ im Bereich Innovation

06

## NIKOLAUS THEIS NACHF. BÖGER

Auszeichnung für deutschen Schiefer

07

## ROTO

Dachfenster mit Heizfunktion

08

## RANDERS TEGL LAUMANS

Dänische Tradition in modernem Gewand

10

## FAKRO

Historischer Bauernhof erstrahlt in neuem Licht

11

## WILKES

Alucom® Design-Exterieur

12/13

## BAUDER

Mehr Sicherheit bei Extremwetter

14/15

## KLÖBER

Steile Dächer, steile Lösungen

17

## DS STALPROFIL

Moderne Steildächer aus Metall

18/19

## BOWCRAFT

Exklusive Prima-Produkte

20/21

## NEUE GEFAHRENSTOFFVERORDNUNG:

wesentliche Punkte nicht mehr enthalten

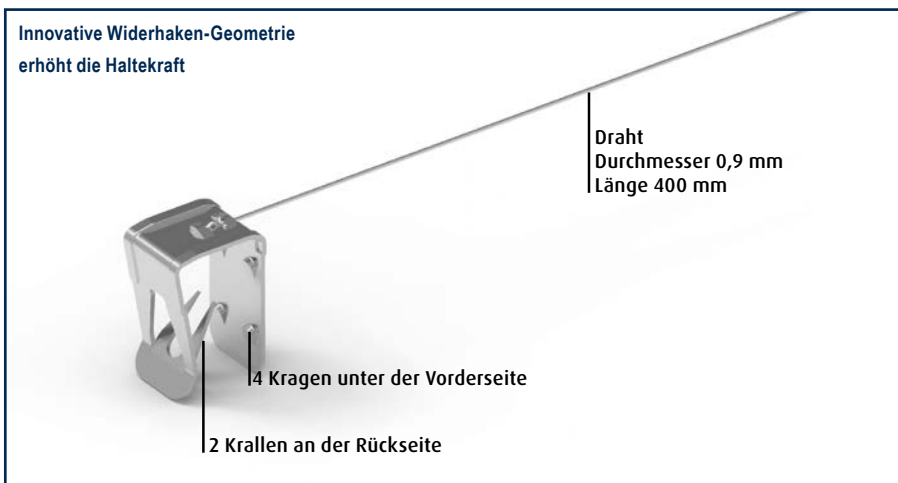
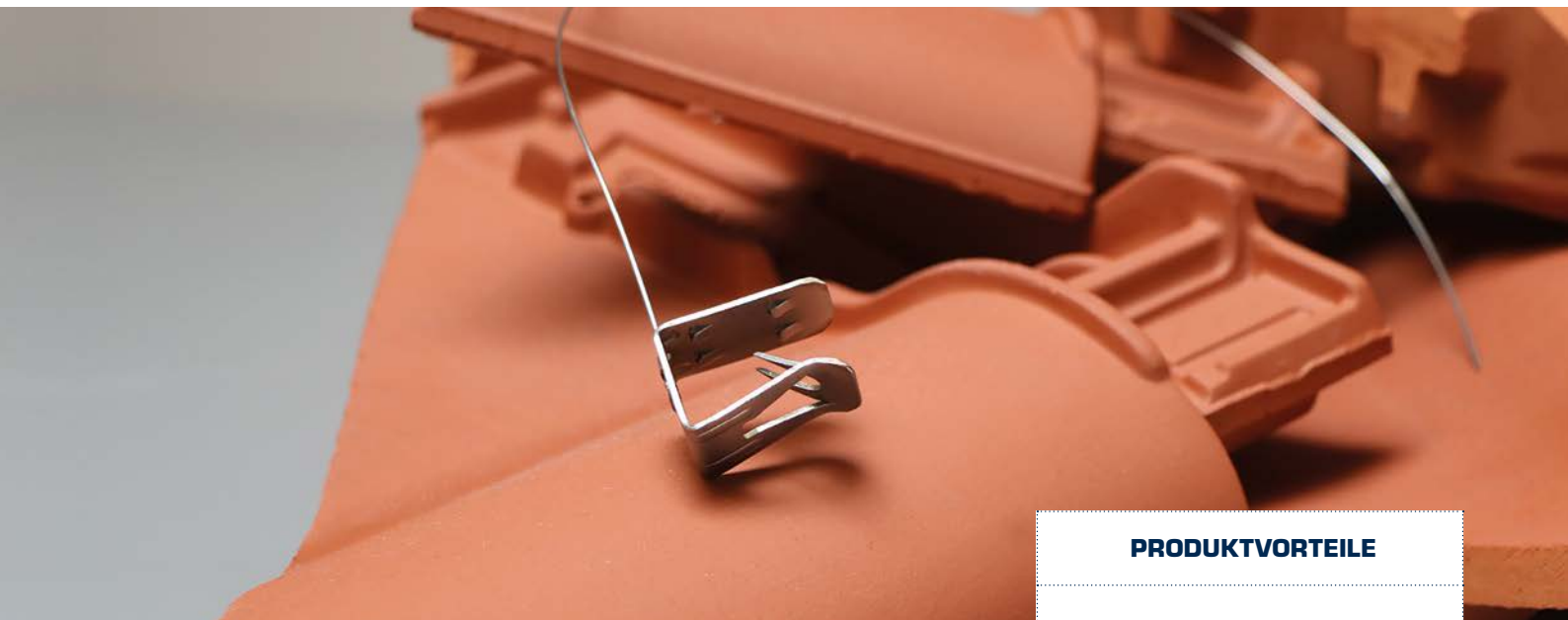
23

## IMPRESSUM

**HERAUSGEBER:** EUROBAUSTOFF Handelsgesellschaft mbH & Co. KG, Produktmanagement Dach & Fassade, Auf dem Hohenstein 2, 61231 Bad Nauheim **VERANTWORTLICH:** Volkmar Debus, Tel. +49 6032-805-167, Stefania Lazzaro, Tel. +49 60 32-805-139 **GESTALTUNG:** N-APPLICATION GmbH **ERSCHEINUNGSWEISE:** 4x jährlich, Auflage ca. 10.000 St. **HINWEIS:** „Dach&Fassade aktuell“ ist eine kostenlose Kundenzeitschrift der Fachgruppe Dach&Fassade der EUROBAUSTOFF. In dieser Fachgruppe haben sich EUROBAUSTOFF Gesellschafter zusammengeschlossen, die im Bereich Dach&Fassade besonders engagiert und kompetent sind. Ihnen als Profi soll „Dach&Fassade aktuell“ durch fachspezifische Information einen konkreten Nutzen bieten. Wir möchten Ihnen auf diesem Wege Produktinnovationen und neue Verarbeitungstechniken vorstellen und Sie in knapper Form über alles Wissenswerte rund um Dach&Fassade informieren. Die Inhalte beruhen auf Angaben der Industrie, der Herausgeber kann dafür keine Haftung übernehmen.

# OPTIMIERTE GRAT- UND KEHLKLAMMER 513

Mehr Haltekraft, größerer Klemmbereich, weniger Aufwand



Montage der 513-100 erfolgt für Ziegeldicken bis zu 16 mm ohne Hammer

Die Friedrich Ossenberg-Schule GmbH + Co KG (FOS), führender Hersteller von Sturmklammern für die Windsogsicherung am Steildach, freut sich, die Markteinführung der neuen Grat- und Kehlklammer 513 bekanntzugeben. Die optimierte Klammer 513-100 wird alle bisherigen Varianten der Serie ersetzen und sowohl die Montageeffizienz als auch die Sicherheit bei der Befestigung von geschnittenen Dachpfannen und Biberschwanzziegeln an Grat und Kehle deutlich verbessern.

Das Erklärvideo zeigt zwei typische Einsatzbereiche der Grat- und Kehlklammer. Zunächst wird die Befestigung von geschnittenen Pfannen am Grat mit der 513-100 demonstriert. Anschließend

**PRODUKTVORTEILE**

- Erweiterter Klemmbereich: Die neue Klammer bietet den größten Klemmbereich im Markt und deckt 7 bis 22 mm mit einer einzigen Klammer ab. Dies reduziert den Lagerplatzbedarf um ca. 50 %.
- Erhöhte Haltekraft: Durch die innovative Widerhaken-Geometrie bietet die Klammer 513-100 eine um 20 % gesteigerte Haltekraft im Vergleich zu ähnlichen Produkten.
- Vereinfachte Anwendung: Die neue Geometrie der Klammer ermöglicht ein einfaches Anbringen ohne Hammer für Ziegeldicken bis zu 16 mm.

wird die Verwendung der 513 als „Nasenersatz“ bei Biberschwanzdeckungen erläutert. Die 513-100 wurde in Deutschland entwickelt, hergestellt und umfassend getestet, um höchsten Qualitäts- und Zuverlässigkeitsstandards zu entsprechen. Sie ist ab sofort im Fachhandel verfügbar.

Mehr Infos unter: [www.fos.de/513](http://www.fos.de/513)



Zum Erklärvideo

**Weitere Infos:**  
Bei Ihrem Dach & Fassade-Spezialisten der EUROBAUSTOFF!

# DELTA®-SYSTEMLÖSUNGEN

Für Steildächer – innen und außen



DELTA®-ALPINA ausgeführt als Klasse 1 mit DELTA®-ALPINA BAND für die Einbindung der Konterlatte

Um die dauerhafte Funktion eines Steildaches zu gewährleisten, spielt die Abstimmung der einzelnen Funktionsschichten zwischen der sichtbaren Dacheindeckung und der raumseitigen Verkleidung im ausgebauten Dachgeschoss eine maßgebliche Rolle. Mit der Zusatzmaßnahme und der Luft- und Dampfbremse/-sperre befinden sich dort zwei wichtige Funktionsschichten, die für die dauerhafte Funktion des Steildaches unabdingbar sind. Für diese Herausforderung bietet DELTA® die passenden Systemlösungen.

## DELTA®-Zusatzmaßnahmen bei flachen Dachneigungen

Besonders bei flachen Dachneigungen schützt die Zusatzmaßnahme unter der Dacheindeckung die Wärmedämmung vor Feuchtigkeit von außen. Auf der Rauminnenseite wiederum übernimmt die Luft- und Dampfbremse/-sperre die wichtige Aufgabe, unzulässig hohe Kondenswasserbildung durch Diffusion und /oder Konvektion zu verhindern.



Die DELTA®-FLEXX MANSCHETTE für Rohre mit den Durchmessern 100/125/150 mm



In Abhängigkeit von der verwendeten Dacheindeckung können bei Unterschreitung der Regeldachneigung Zusatzmaßnahmen der Klasse 1 oder Klasse 2 erforderlich sein. Hierfür können entweder nicht diffusionsoffene Abdichtungen (regensicheres bzw. wasserdichtes Unterdach) mit einer Belüftungsebene über der Wärmedämmung oder Unterdeckungen mit nahtgefühten Unterdeckbahnen ohne Belüftungsebene verwendet werden.



es für Detailausbildungen und Anschlüsse, wie z.B. das DELTA®-ALPINA BAND, die DELTA®-FLEXX MANSCHETTE und DELTA®-FLEXX CORNER.

## Luftdichtheit mit der DELTA® Devise 5=1

Auf der Rauminnenseite müssen auf die Konstruktion abgestimmte Dampfbremsen/-sperren luftdicht verlegt werden. Neben dem Sd-Wert der Bahn ist die fachgerechte Verarbeitung der Luftdichtheitsschicht von entscheidender Bedeutung. Auch hier können abgestimmte Luftdichtheitssysteme die sichere Verarbeitung für den Handwerker erleichtern. Nach der DELTA® Devise 5=1 können alle relevanten

Herausforderungen mit fünf Produkten für eine perfekte Luftdichtheit ausgeführt werden:

- 1** Auswahl der passenden DELTA® Luft- und Dampfbremse/-sperre.
- 2** DELTA-MULTI-BAND®: Das Universalband für alle Folienüberdeckungen.
- 3** DELTA®-TIXX: Der Kartuschenklebstoff für oberflächenraue Untergründe.
- 4** DELTA®-FLEXX-BAND FG 80/150 für dreidimensionale Details, hochdehnfähig in Längs- und Querrichtung.
- 5** DELTA®-LIQUIXX als pastöse Funktionsbeschichtung. Der Problemlöser für schwierige Details.



DELTA-MULTI-BAND® für die Verklebung der Überdeckungen und DELTA®-FLEXX-BAND FG 80 für die flexible Kabelabdichtung

## DELTA®-ALPINA – die fachgerechte Lösung von Dörken

Die Verwendung von Unterdeckungen mit nahtgefühten Unterdeckbahnen, wie z.B. DELTA®-ALPINA auf Holzschalung oder vergleichbar druckstabilen Untergründen bietet dabei erhebliche Vorteile: Neben der Diffusionsoffenheit bietet die Bahn eine schnelle Verlegung durch Quellschweißen (DELTA®-ALPINA QSM) oder Heißluft. Weiteres abgestimmtes Zubehör gibt



Die DELTA®-DEVISE 5=1: 5 Produkte = 1 perfekte Luftdichtheit

**Weitere Infos:**  
Bei Ihrem Dach & Fassade-Spezialisten der EUROBAUSTOFF!

# KARAT RS

„Best of the Best“ im Bereich Innovation



Der im Bereich Innovation als Red Dot:  
Best of the Best ausgezeichnete Dachziegel  
Karat RS von Erlus

Der Dachziegel Karat RS von Erlus wurde 2024 im Red Dot Design Award mit der höchsten Auszeichnung Red Dot: „Best of the Best“ prämiert. Der Karat RS ist ein Tondachziegel für flache Dachneigungen und besonders regensicher. Das Ursprungsmodell Karat wurde nach über 50 Jahren erfolgreicher Marktpräsenz innovativ in Technik und Design modernisiert.

Den Ziegeltypus Karat gibt es seit den 1970er Jahren nur bei Erlus – ein Alleinstellungsmerkmal. Dieser Klassiker ist nun nach über 50 Jahren erfolgreicher Marktpräsenz gestalterisch und technisch komplett erneuert worden. In allen Entwicklungsphasen hat das Team des technischen Labors der Erlus AG mit dem externen „Designstudio speziell“ kooperiert, um Form und Funktion zusammen zu denken.

Der Prozess der Modernisierung des Tondachziegels Karat dauerte etwa drei Jahre. Da viele Komponenten im Herstellungsprozess unverändert bleiben mussten, war bei Designern und Technikern viel kreatives Denken gefragt. „Der neue Karat sollte bessere Produkteigenschaften aufweisen und gleichzeitig in der Formsprache noch klarer werden. Technische Hauptaufgabe



Die Trophäe wurde bei der Red Dot Designers Night überreicht an Designer Jens Pohlmann (3. v.l.) und Laborleiter Dieter Tröger (5. v.l.)

war dabei die Verbesserung der Regeneintrags-sicherheit, gefolgt von Windsogsicherheit, Frostschutz und Bruchlast“, erklärt Dieter Tröger, Leiter des Zentrallabors Dachziegel bei der Erlus AG. Jens Pohlmann vom „Designstudio speziell“ ergänzt: „Für so eine anspruchsvolle Produktweiterentwicklung braucht man hervorragende Techniker und muss auch als Gestalter tief in die Materie eintauchen.“

Mit Blick auf in Zukunft zu erwartende Extremwetterlagen sind besonders drei Vorteile des neuen Karat RS hervorzuheben:

- Die tiefe 3-fach Ringverfaltung hält Schlagregen vom Unterdach fern und das schon ab einer Mindestdachneigung von 7 Grad.
- Das verbesserte 4-Ziegeleck erhöht die Widerstandsfähigkeit gegen Windsog.
- Die neue Verrippung an der Unterseite verstärkt den Hagelschutz.

Der Karat RS hat in der Kategorie Innovation den Red Dot: „Best of the Best“ gewonnen und wurde am 24. Juni in Essen bei der Preisverleihung mit der Red Dot Trophäe „Best of the Best“ prämiert.



**reddot winner 2024**  
best innovative product

Der Red Dot Design Award zählt zu den renommiertesten Designwettbewerben weltweit. Er blickt auf eine fast 70-jährige Geschichte zurück: 1955 kam erstmals eine Jury zusammen, um die besten Gestaltungen der damaligen Zeit zu bewerten. In den 1990er Jahren entwickelte Red Dot-CEO Professor Dr. Peter Zec den Namen und die Marke des Awards. Die begehrte Auszeichnung „Red Dot“ ist seitdem das international hochgeachtete Siegel für hervorragende Gestaltungsqualität. Die Preisträger werden in den Jahrbüchern, Museen und online präsentiert.

Der Karat RS von Erlus hatte kurz vor dieser Prämierung bereits den iF Design Award 2024 gewonnen und ist damit in diesem Jahr noch vor seiner Markteinführung bereits doppelt Designprämiert.

**Weitere Infos:**  
Bei Ihrem Dach & Fassade-Spezialisten der EUROBAUSTOFF!

# AUSZEICHNUNG FÜR DEUTSCHEN SCHIEFER

Original Rheinischer Schiefer gilt als Globales Naturstein Erbe

## Heimische Gewinnungsstätten

Neben spanischen Gewinnungsstätten verzeichnet auch das linksrheinische Schiefergebirge heutzutage hohe Vorkommen von hochwertigem säurefesten Dachschiefer. Zu einem der letzten Untertagebergwerke für Schiefer in Deutschland zählt die Grube Altlay. Mit der Aufrechterhaltung der deutschen Bergbautradition wird hier hochwertiger säurefester Dachschiefer gewonnen, welcher insbesondere im Rahmen der Altdeutschen Deckung Verwendung findet. Um die hochwertige Qualität zu gewährleisten, erfolgt auch heute noch die Fertigung in der traditionellen Frei-Hand-Zurichtung.

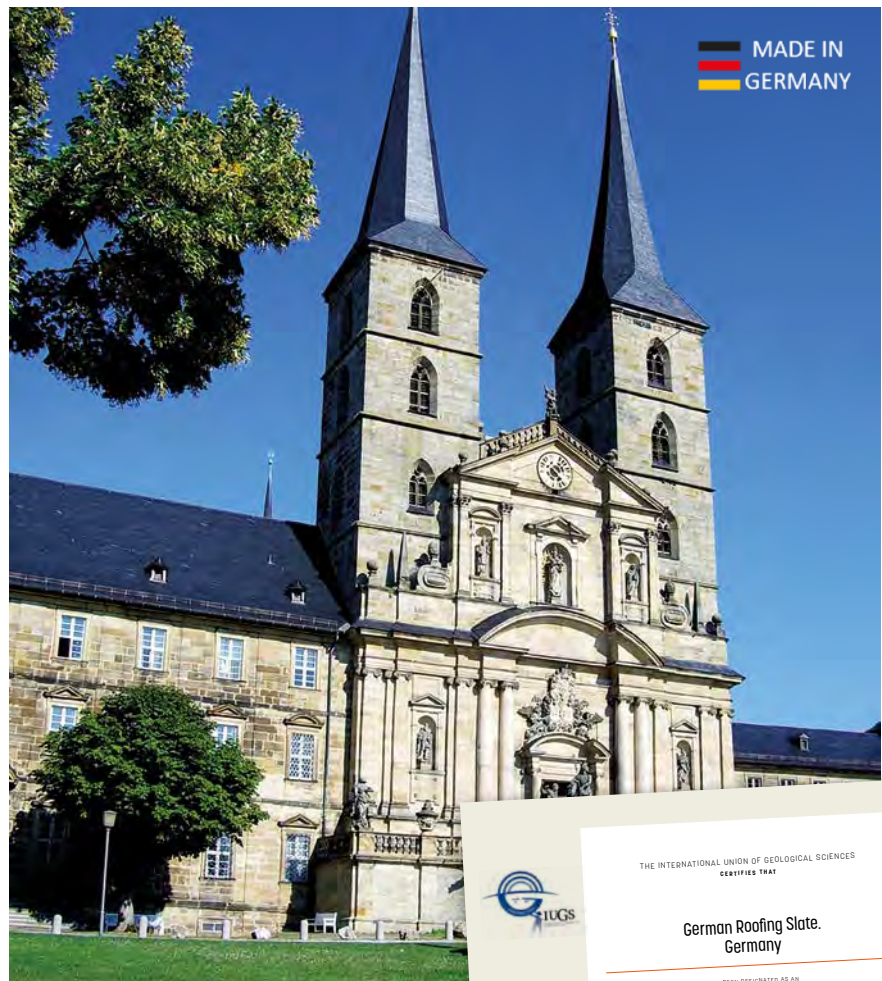
Ein Großteil der Vorkommen in Deutschland sind jedoch noch unerschlossen. Zur Erhaltung der heimischen Vorkommen für die nächsten Generationen hat Theis-Böger vor einigen Jahren zusätzlich den übertägigen Abbau Frühberg III erschlossen. Sowohl Altlay als auch Frühberg III befinden sich unmittelbar innerhalb des linksrheinischen Schiefergebirges.

## Auszeichnung der IUGS

Der Original Rheinische Schiefer wurde Anfang des Jahres von der International Union of Geological Sciences (IUGS) als Globales Naturstein Erbe ausgezeichnet. Diese Auszeichnung würdigt die einzigartige geologische Bedeutung und Schönheit des Deutschen Schiefers, der seit Jahrhunderten für seine Qualität und Vielseitigkeit geschätzt wird.



Traditionelle Frei-Hand-Zurichtung in der Altdeutschen Deckung



Unesco Kulturerbe St. Michael, Bamberg

Die IUGS lobte den Original Rheinischen Schiefer für seine herausragende geologische Vielfalt und seine kulturelle Bedeutung im nationalen aber auch im internationalen Kontext. Er wird nun offiziell als einzigartiges geologisches Erbe anerkannt, das geschützt und erhalten werden muss.

## Historisch wertvolle Bauten

Um den historischen Charakter eines Gebäudes zu wahren, kommt der Original Rheinische Schiefer insbesondere bei denkmalgeschützten Gebäuden wie Kirchen, Burgen und Schlösser zum Tragen. Insbesondere die Altdeutsche Deckung ist daher eine beliebte Wahl für die Renovierung oder Restaurierung solcher Gebäude. Sie erfordert ein Höchstmaß an handwerklicher Arbeit – sowohl bei der Herstellung der Decksteine als auch beim späteren Verlegen auf dem Dach.



IUGS Auszeichnung 02/24

## Zukünftige Bedeutung

Die Auszeichnung setzt nicht nur im Hinblick auf die historische Bedeutung des deutschen Schiefers ein Zeichen, sondern betont auch den hohen Stellenwert für zukünftige Sanierungen und Restaurierungen.

Auch im Hinblick auf den Nachhaltigkeitsaspekt überzeugt der Original Rheinische Schiefer mit seiner sehr guten Ökobilanz und seiner regionalen Wertschöpfung.

**Weitere Infos:**  
Bei Ihrem Dach & Fassade-Spezialisten der EUROBAUSTOFF!

Mehr Infos unter:  
[www.theis-boeger.de](http://www.theis-boeger.de)

# DACHFENSTER MIT HEIZFUNKTION

Roto Designo Heat sorgt für Komfort von der Montage bis zum Wohnen



Mit dem Designo Heat hat Roto das erste Dachfenster mit Infrarottechnologie entwickelt, das als Zusatz- oder Vollheizung für Behaglichkeit in den Räumen sorgt. Das Fenster wird wie ein klassisches Roto Designo R8 Klapp-Schwingfenster oder ein Roto Designo i8 Comfort-Dachfenster eingebaut, per Steckdose mit Strom versorgt und über ein Funkthermostat gesteuert. Besonders die elektrisch angetriebene Ausführung des Dachfensters hebt den Wohnkomfort so auf ein bisher nie dagewesenes Niveau – bei gleichbleibend hoher Montagefreundlichkeit.

## Einfacher Einbau

Bei der Entwicklung seiner Dachfenster-Innovation hat Roto den Nutzen für seine Kunden aus Handel und Handwerk stets im Blick behalten. Deswegen bietet die Lösung neue Umsatzpotenziale – bei bewährt einfachem Einbau. Die Montage erfolgt wie bei einem Designo R8 Klapp-Schwingfenster oder, bei der elektrischen Ausführung, wie beim Designo i8 Comfort Dachfenster. Dank Vormontage ab Werk wird das Fenster einfach in den Dachausschnitt eingesetzt und angeschlossen.

Da das Fenster über ein Kabel mit Stecker verfügt, ist auch die Stromverbindung einfach hergestellt. Selbst eine Integration in eine bestehende intelligente Hausautomation lässt sich einfach durch einen Fachmann realisieren.

## Wohlige Wärme

Damit die Infrarottechnologie des Designo Heat ihre wärmende Wirkung entfalten kann, ist die innenliegende Scheibe mit einer nicht sichtbaren Beschichtung versehen. Sobald das Fenster mit Strom versorgt wird, gibt diese etwa 97 Prozent der Strahlung in den Innenraum ab. Das geht dank kurzer Heizvorlaufzeit besonders schnell



und schafft so zügig und energieeffizient eine besonders angenehme Raumwärme. Geregelt wird das Designo Heat mittels einer bauseitigen Lösung oder mit einem optional erhältlichen Funk-Raumthermostat.

## Kundenindividueller Komfort

Je nach Anzahl und Größe der Fenster sowie den baulichen Gegebenheiten lassen sich bei Neubau, Dachgeschossausbau oder Renovierung einzelne Wohlfühlorte, ganze Zimmer oder die gesamte Wohnung mit dem neuen Designo Heat Dachfenster beheizen. Um herauszufinden, was für das jeweilige Projekt passt, stellt Roto online einen Machbarkeits-Check bereit. Profis sehen hier anhand weniger Angaben, welche individuellen Möglichkeiten ihre Kunden haben und punkten so mit professioneller und verlässlicher Beratung.



**Weitere Infos:**  
Bei Ihrem Dach  
& Fassade-  
Spezialisten der  
EUROBAUSTOFF!

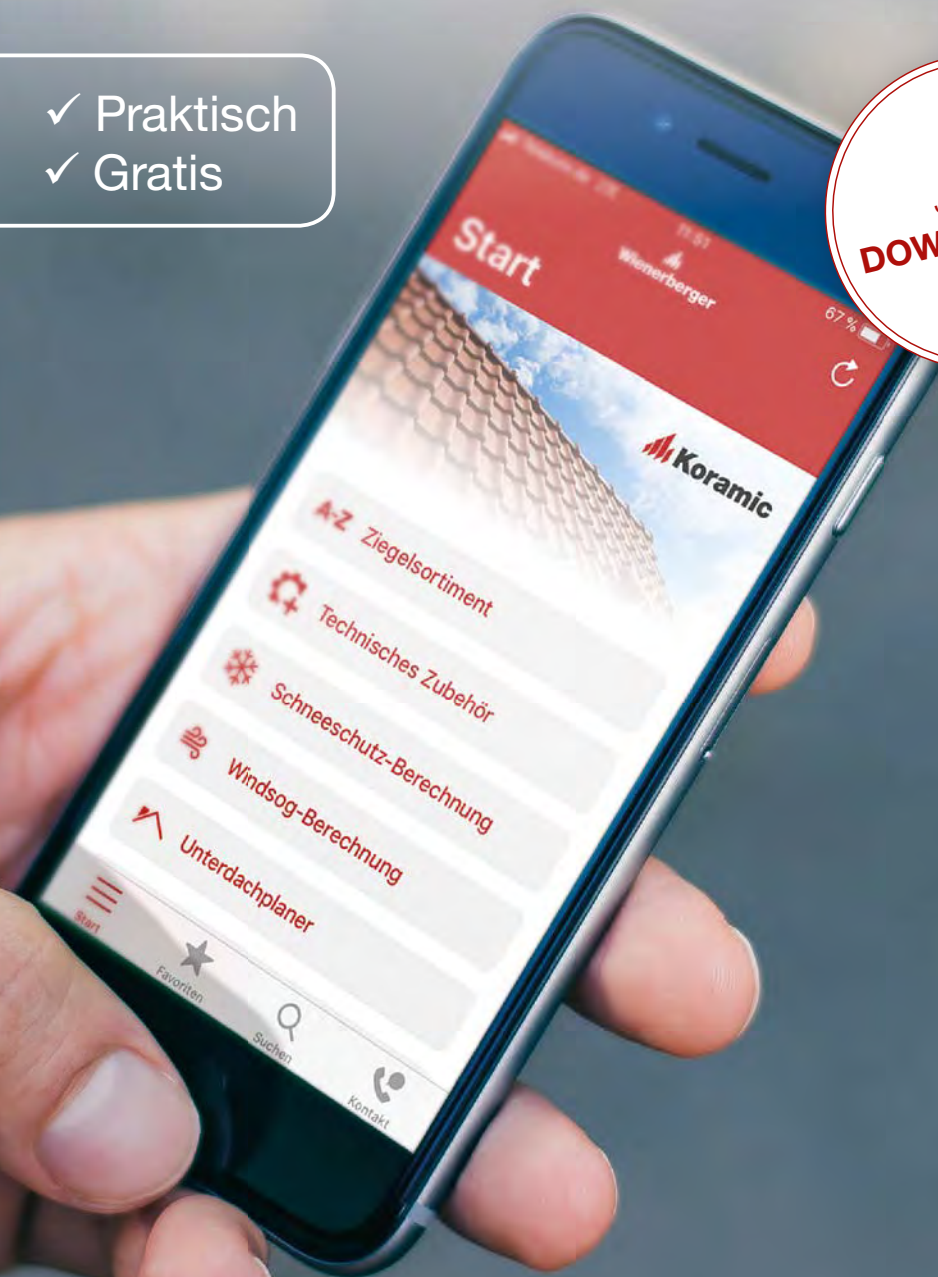


# Koramic App

Die Handwerker App für Dachprofis

- ✓ Einfach
- ✓ Praktisch
- ✓ Schnell
- ✓ Gratis

JETZT  
DOWNLOADEN!



Download on the  
 App Store

GET IT ON  
 Google Play

  
Wienerberger

# HØJSLEV SKANDINAVIA

Dänische Tradition in modernem Gewand



Mit dem Natur-Brand „Naturrot“ erhalten Sie naturbelassene rote Dachziegel für eine natürliche Flächenwirkung

Randers Tegl Laumans präsentiert stolz den HØJSLEV SKANDINAVIA, einen Hohlfalzziegel, der skandinavisches Design und hochwertige Funktionalität vereint. Das Modell besticht durch sein elegant geschwungenes S-Profil, das der traditionellen HØJSLEV Hohlpfanne nachempfunden ist. Diese charakteristische Form verleiht jedem Dach eine dynamische Optik und schafft ein faszinierendes Licht- und Schattenspiel, das seinesgleichen sucht.

## Natürlich und nachhaltig

Die Entscheidung für Dachziegel von Randers Tegl Laumans ist eine Entscheidung für den Naturbaustoff Ton. In einem ökologisch optimierten Herstellungsprozess werden die Ziegel geformt, getrocknet, veredelt und gebrannt. Die umweltfreundlichen Ziegel in Premium-Qualität überzeugen durch ihre lange Lebensdauer und den natürlichen Alterungsprozess, der eine nachhaltige Materialwahl darstellt. So tragen unsere Produkte aktiv zum Klimaschutz bei und bieten eine verlässliche und nachhaltige Lösung für Generationen.

## Klassische Farben und hohe Qualität

Der HØJSLEV SKANDINAVIA ist in den zeitlos-klassischen Farben Naturrot und Grau-Blau-Gedämpft erhältlich. Besonders die graue, naturgebrannte Variante begeistert durch ihre lebendige Ausstrahlung, die durch eine spezielle Brennführung entsteht. Dabei wird der Zieglerkörper massiv durchgefärbt, und die bewusste Changierung verleiht ihm eine antike Nuance.

Randers Tegl Laumans gewährt 30 Jahre Garantie auf alle Dachziegelprodukte – ein Beweis für die erstklassige Qualität und die Langlebigkeit der verwendeten Materialien. Seit 1896 produziert das Unternehmen Dachziegel höchster Güte, die aufgrund ihrer langen Haltbarkeit sehr wertbeständig sind.

## Technische Raffinesse

Der HØJSLEV SKANDINAVIA beeindruckt nicht nur optisch, sondern auch technisch. Dank der doppelten Ringverfaltung ist er besonders



Die doppelte Ringverfaltung des HØJSLEV SKANDINAVIA sorgt für erhöhte Regen- eintragungssicherheit ab 20° Dachneigung mit Unterdach

regensicher, selbst bei geringsten Dachneigungen ab 20° mit Unterdach. Das variable Deckspiel ermöglicht ein schnelles und leichtes Verlegen, was ihn sowohl für Dachsanierungen als auch für Neubauten gleichermaßen geeignet macht.

## Vielseitiges Zubehör

Zubehör aus Ton und nicht-keramischen Materialien vervollständigen das Produktprogramm von Randers Tegl Laumans, welches die Gesamtleistung des Daches garantiert. Ob Sturmsicherung, Schneefang, Dachbegehung oder Solarnutzung – das umfangreiche Zubehörsortiment bietet für jede Anforderung die passende Lösung.

## Eine Investition in die Zukunft

Ein Haus mit Dachziegeln von Randers Tegl Laumans überzeugt durch Schönheit, Individualität, Sicherheit und Langlebigkeit. Es ist eine verantwortungsbewusste Investition in eine sichere Zukunft. Das funktionstüchtige Dach hält Wind und Wetter stand und trägt maßgeblich zur Wertbeständigkeit der Immobilie bei.

Mehr Infos oder Musterbestellungen unter: [laumans.de/musterziegel](http://laumans.de/musterziegel)

**Weitere Infos:**  
Bei Ihrem Dach & Fassade-Spezialisten der EUROBAUSTOFF!

# TEAMARBEIT FÜR GROSSE FENSTER

Historischer Bauernhof erstrahlt in neuem Licht



Der horizontale Abstand zwischen den zwei Fensterelementen und der Abstand zum oberen und unteren Balken mussten exakt parallel verlaufen, damit der Kombieindeckrahmen, der beide Fenster zusammen in die Dacheindeckung integriert, akkurat passt

Es ist ein kleiner alter Bauernhof im Norden Bayerns, der aktuell saniert wird. Unter dem Dach über den ehemaligen Stallungen entsteht ein moderner Wohnbereich. Aktuell wurden zwei FAKRO Fenster ins Steildach eingebaut, die mit ihren Maßen 78x206 cm den Attributen „groß“ und „stattlich“ absolut gerecht werden.

Die Dachfenster vom Typ FYU-V U3 proSky sind aufgrund ihrer Länge wohl einzigartig auf dem deutschen Markt. Was den Einbau im Vergleich zu normalen Dachflächenfenstern unterscheidet, ist das genaue Aufmaß, mit dem die parallel liegenden Elemente beim Einsetzen kaum

ausgerichtet werden mussten. Wichtig war dann noch die Frage, welche Handgriffe notwendig sind, um das 61 kg wiegende Element im Ablauf fließend in die Dachkonstruktion zu integrieren.

Oben und unten wurden stabile Wechsel mit Balken eingebaut. Der Abstand zum oberen und unteren Balken mussten exakt parallel verlaufen, damit der Kombieindeckrahmen akkurat passt. Für den richtigen Abstand zur Dachkonstruktion an den Außenseiten wurden die Sparren seitlich mit Beihölzern aufgedoppelt und zwischen den Fenstern ein bauseitiger Hilfssparren gesetzt. Die weitere Montage verlief so reibungslos



Oben und unten wurde ein stabiler Wechsel mit stabilen Balken vorbereitet, zugeschnitten und eingebaut



Eingebaut wurden zwei Dachfenster vom Typ FYU-V U3 proSky mit höher versetzter Schwingachse, U3 Zweifach-Isolierglas und der regulierbaren V40 P Lüftungsmechanik. Der Flügel besitzt eine Schwingfunktion mit höher versetzter Drehachse, schwenkbar um 160° zur arretierbaren Putzstellung.

wie bei Dachflächenfenstern in herkömmlichen Größen. Schon beim ersten Öffnen des Dachs wurde jedem bewusst, wie viel natürliches Licht in den späteren Wohnbereich fließen wird.

Mehr Infos unter:  
[www.fakro.de](http://www.fakro.de)

(Fotos: FAKRO)

**Weitere Infos:**  
Bei Ihrem Dach & Fassade-Spezialisten der EUROBAUSTOFF!

# ALUCOM® DESIGN-EXTERIEUR

Innovative Wandverkleidungen für den Außenbereich



Das Haus erhält ein individuelles Aussehen mit den 6 mm-Aluverbundplatten in Ziegelsteinoptik und dunklem Travertin.

Alucom® Design-Exterieur Fassadenplatten besitzen eine UV-schutzlackierte Oberfläche, die für Wetterfestigkeit und Farbbeständigkeit sorgt.

Die Fassadengestaltung spielt für Gebäude mit Steildächern eine wichtige Rolle. Zeitgemäße Verkleidungen verbessern nicht nur die Optik, sondern tragen auch zum Schutz und einer optimierten Energiebilanz bei – beispielsweise als vorgehängte hinterlüftete Fassade (VHF). Aus der Vielzahl von Baumaterialien stechen die dekorativen Aluverbundplatten Alucom® Design-Exterieur aus dem Hause Wilkes GmbH hervor. Die robusten Fassadenplatten sind in einer großen Auswahl an Dekoren und Formaten bis zu vier Metern bei Wilkes erhältlich und umfassen täuschend echte Stein-, Metall- oder Holz-Optiken sowie Grautöne. Für Anwendungen als Sichtschutz, Zaunfüllung und im Balkonbereich stehen die Duplex-Varianten mit beidseitigem Dekor zur Verfügung, die eine Betrachtungsweise und den UV-Schutz von zwei Seiten berücksichtigen.

## Hervorragende Wetterresistenz

Die Aluminium-Verbundplatten bestehen aus einem Mineral- beziehungsweise Kunststoffkern, beidseitiger Aluminium-Deckschicht und einer UV-schutzlackierten, abriebfesten Oberfläche. Diese Schutzlackierung macht die Platten besonders witterungsbeständig und garantiert eine UV-Beständigkeit über zehn Jahre. Das Produkt sorgt somit für einen langlebigen und nachhaltigen Einsatz. Aufgrund der robusten Oberfläche sind die Platten zudem leicht zu reinigen. Eingesetzt werden die Fassadenplatten sowohl im Neubau als auch in der Sanierung.

## Einfache Bearbeitung

Alucom® Design-Exterieur Platten lassen sich mit herkömmlichen Standardwerkzeugen für Holz- und Aluverbundplatten bearbeiten. Vorgehängte hinterlüftete Fassaden werden auf konventionellen Systemen, beispielsweise Holzunterkonstruktionen, montiert. Für den Sichtschutz bietet Wilkes ein qualitativ hochwertiges Alupostensystem sowohl für Erdverbauung als auch zur Verschraubung an.



Die 6 mm-Aluverbundplatten in der Duplex-Variante im hellen Dekor Altholz-Creme dienen hier als Füllung für Sichtschutz und Balkonbrüstung, harmonisch kombiniert zur Fassade in der Unifarbe Dunkelgrau

### Sicherheit und Qualität

Für Sicherheit in der Anwendung sorgt Wilkes mit umfangreichen Prüfungen: So verfügen die Aluminium-Verbundplatten in vier Millimeter Plattenstärke über eine allgemeine bauaufsichtliche Zulassung des Deutschen Instituts für Bautechnik (DIBt).

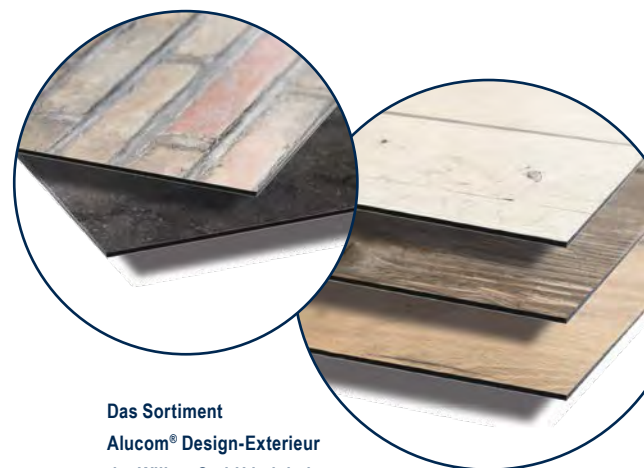
Zudem ist die Fassadenplatte schwer entflammbar und nach DIN EN 1350-1 in die Brandschutzklasse B-s1,d0 eingestuft. Die Produktvariante in sechs Millimeter Stärke für die Balkonanwendung ist gemäß ETB-Richtlinie geprüft und erfüllt somit die Anforderungen an Bauteile, die gegen Absturz sichern.

### Fazit

Mit ACD-Exterieur stehen Bauherren und Handwerkern zahlreiche Gestaltungsmöglichkeiten bei Neubauten und Sanierungen zur Verfügung, um ihrem Bauprojekt eine individuelle Note zu verleihen.



Stabil und pflegeleicht – Balkonbrüstung mit dem beidseitigen Dekor Schwarzwald Eiche als Füllung



Das Sortiment Alucom® Design-Exterieur der Wilkes GmbH beinhaltet Grafikdekore, die durch naturnahe Nachbildungen von Stein, Holz oder Metall beeindruckend

**Weitere Infos:**  
Bei Ihrem Dach & Fassade-Spezialisten der EUROBAUSTOFF!

# MEHR SICHERHEIT BEI EXTREMWETTER

## Fünflagige Bitumenbahn als zweite wasserführende Ebene



### BauderPIR als Aufsparrendämmung

Damit wir uns in unserem Zuhause sicher fühlen können, spielt das Dach bei den immer häufiger auftretenden Extremwetterereignissen eine besonders wichtige Rolle. „Und dennoch ist es immer noch vielen Bauherren und Verarbeitern egal, was aufs Dach kommt“, so Dachdeckermeister Otto Peetz von Peetz Bedachungen. Doch gerade für die Gebäudesicherheit des so wichtigen Bauteils kommt es auf Qualität an. Deshalb plante das beauftragte Architekturbüro bei der Sanierung des Mehrfamilienhauses in Tübingen am Neckar eine dauerhaft sichere, zweite wasserführende Ebene: Auf der Holzschalung unter der Ziegeleindeckung des imposanten Walmdachs wurde eine fünflagige, doch leichte Polymerbitumenbahn verlegt. „Selbst wenn Hagel die Eindeckung zerstört, bleibt das Haus auch bei Starkregen trocken, ein Dachleben lang.“

Die Wissenschaft ist eindeutig: Durch die Erderwärmung nehmen Starkregen, Hagel und Stürme zu. Auch 2021 zeigte sich, wie das Wetter immer

kritischer für unsere Dächer wird. Hagelstürme zerschlugen die Eindeckungen der Dächer, Starkregen flutete die Häuser. Das Klima können wir auch mit größtem Aktivismus nicht schnell ändern, aber wir können uns besser schützen: indem wir nicht in Überschwemmungsgebieten bauen, indem wir die großen Dachflächen begrünen, damit sie sich wie Schwämme mit Wasser vollsaugen können und das Wasser wieder zurück in den natürlichen Kreislauf kommt und indem wir unsere Häuser sicher machen. Das fängt ganz oben an. Wenn das Dach zuverlässig dicht ist, dann ist viel gewonnen.

### Der Dachaufbau, immer genau nach Bedarf – immer sicher

Im Frühjahr 2021 begann die Komplettisanierung des Mehrfamilienhauses direkt am Neckar gegenüber der Tübinger Innenstadt. Die Bauherren, die das Haus aus der Gründerzeit vermieten und

auch selbst bewohnen, haben bei der Sanierung großen Wert auf Qualität gelegt – auch auf den 280 qm großen Flächen des eindrucksvollen Walmdachs: Unter der neuen Ziegeleindeckung wurde eine leichte Bitumenbahn, die neue diffusionsoffene BauderTOP BUZI NSK, als dauerhaft sichere, zweite wasserführende Ebene auf der Holzschalung verlegt. „Wir müssen den Unwettern Masse entgegensetzen“, so Bauder Fachberater Frank Stiefel, der die modernisierte Legende BUZI für die Sanierung vorstellte.

### BUZI – eine Legende wurde modernisiert

„BUZI war bis vor 25 Jahren allgegenwärtig – eine Legende“, so Frank Stiefel. „Als ich selbst noch als Zimmerer unterwegs war, haben wir die BUZI AK lastwagenweise eingebaut. Sie hält und hält und hält und war die beste Bahn auf dem Markt.“ Bauder hat Dächer mit der



**BauderPIR als Aufsparrendämmung**

alten Buzi AK nach 40 Jahren aufgedeckt und unversehrte, zu 100 Prozent funktionstüchtige Bahnen vorgefunden. Das können nur Bitumenbahnen. Für mehr Sicherheit auf dem Dach hat Bauder deshalb die allseits bekannte BUZI in modernisierter Form wiederbelebt. „Dabei ist die diffusionsoffene Bahn fast überall einsetzbar; aufgrund ihrer vielseitigen Verwendung auf Sparren, auf Schalung oder auf Dämmung gibt es kein Lagerungsproblem, keine Lieferengpässe.“

### Mehr Bitumen in die zweite wasserführende Ebene

Unterhalb der Bedachung dient eine Unterdach-, eine Unterdeck- oder eine Unterspannbahn als zweite Schutzschicht bzw. wasserführende Ebene gegen Feuchtigkeit und Witterungseinflüsse. Sie verhindert, dass Schlagregen, Flugschnee oder Tauwasser in Dachkonstruktion und Wärmedämmung eindringen. Da in der Bauphase und

bei defektem Bedachungsmaterial allein diese zweite wasserführende Ebene das Gebäude vor möglichen Schäden schützt, muss diese hohen Anforderungen genügen. Es reicht nicht mehr, eine einfache Folie unter der Eindeckung einzubauen. Je mehr Substanz die Bahn hat, umso länger ist das Dach sicher und umso sicherer bleibt es. Deshalb kam die BUZI zurück. „Sie hat immer noch einen guten Namen und mit dem bekannten Namen hofft Bauder, mit der modernisierten Bahn eine allseitige Verbesserung auf dem Dach zu erreichen.“

Einfache Verlegung – wirtschaftlich und effizient Von der Traufe ging es nach oben; Bahn für Bahn wurde ausgerollt, ausgerichtet, befestigt und verklebt. Alles ist beschriftet: Wo darf genagelt werden, wo wird geklebt? Im 5 cm breiten, oberen Nagelrand konnten die Bahnen zügig und sicher befestigt werden, die Masse-in-Masse Doppelklebetechnik erlaubt den Dachdeckern das schnelle Verschließen der Längsnähte bei

sofortiger, höchster Dichtigkeit. Das Abziehen der Schutzfolie von beiden Längsnähten und das Andrücken der Klebeflächen geschieht in einem einzigen Arbeitsgang. Das spart wertvolle Arbeitszeit. Die endgültige Befestigung erfolgte mittels der Konterlattung. An der folgenden Traglattung wurden die neuen Ziegel eingehängt.

Den Anschlüssen schenken die Verarbeiter besondere Aufmerksamkeit. Alle Kopfstöße wurden sicher verklebt, an den Schornsteinen wurde die Bahn hochgeführt und angeschlossen. Die Dachfenster wurden eingebunden und darüber eine Rinne gebildet, die das Wasser zur Seite hin ableitet. Bauder Nageldichtstreifen zum sicheren Einbinden von Befestigern unterhalb der Konterlatten machten die Arbeit zusätzlich sicher. Die robuste Oberfläche mit dem griffigen Deckvlies erlaubte jederzeit sicheres Begehen auch bei fast konstant schlechtem Wetter.

**Weitere Infos:**  
Bei Ihrem Dach & Fassade-Spezialisten der EUROBAUSTOFF!

# SOLARDACH. EINFACH. SCHNELL.

Nutze dein Dach.

**BauderSOLAR F XL:**  
**So leicht geht Photovoltaik**

Wer heute auf grünen Strom setzen und steigenden Energiepreisen entgegenwirken will, liegt mit einer Solaranlage auf dem Dach genau richtig. Wir wissen genau, wie das Dach zum optimalen Lieferanten für saubere Energie wird. Unser Photovoltaik-System BauderSOLAR F XL überzeugt mit einer leichten, einfach zu montierenden Unterkonstruktion, die die Dachabdichtung nicht perforiert.

[www.bauder.de](http://www.bauder.de)



# STEILE DÄCHER, STEILE LÖSUNGEN

Klöber stellt „steile“ Lösungen für Steildachdurchgänge vor



Vier Beispiele für innovative Steildachdurchgänge (v.l.n.r.): PV-Kabeldurchgang, Flachlüfter für Be- und Entlüftung unter Aufdach-Solaranlagen, Be- und Entlüfter lang mit passgenauer Grundplatte und Venduct DN 160 Lüfter speziell für Küche und Wohnraumentlüftung

Fläche kann jeder. Entscheidend sind die Details. Neben seiner Grundfunktion als Regenschutz übernimmt das Dach immer mehr Zusatzfunktionen. Die meisten dieser Funktionen sind erstens mit der Herausforderung verbunden, die Regenschutzfläche zu unterbrechen, dabei aber die Regendichtheit zu wahren. Und zweitens mit der Herausforderung, das ästhetisch ansprechende Gesamtbild in Form und Farbe möglichst wenig zu beeinträchtigen. Klöber stellt hierfür eine umfassende Palette bewährter, verbesserter und neuer Standard- und Speziallösungen bereit, die jeder Anforderung gerecht werden. Und das in einem modularen Baukastensystem für ökonomisch-rationelle Lagerhaltung im Betrieb und flexiblen Einsatz je nach benötigter Funktion auf der Baustelle.

Die Basis stimmt. Ein breites Spektrum an passgenauen Grundplatten für praktisch alle marktgängigen Materialien und Formate an Dachsteinen, Tondachziegeln von Pfannen bis Biber, Schiefer oder Wellplatten und ebenso an universellen Lösungen, die modellunabhängig einsetzbar sind. Und das für den flexiblen Einsatz in Kombination mit ganz unterschiedlichen Funktionsteilen für praktisch alle Anwendungen – bis hin zum Einsatz auf Stehfalzdächern.

## Überzeugende Lösungen von A bis Z

Der Aufbau stimmt: Im Venduct-System abgestimmt umfasst das Portfolio eine Vielzahl von

Standard- und Spezial-Produktlösungen für Steildächer von A bis Z. Vom Dachdurchgang bis zum Zubehör. So zum Beispiel:

- Umfangreiche Produktlösungen zur Belüftung von Räumen bzw. zur Abwasserrohrbelüftung in Nennweiten von DN 110 bis DN 160. Die strömungsoptimierten Be- und Entlüfterrohre glänzen durch ausgezeichnete Lüftungseigenschaften und integrierte Kondensatabführung und erfüllen alle relevanten Normen
- Adapter zur Durchführung von Thermen-Abgasrohren oder Antennen- und Satellitenempfangsmasten
- Verschiedene Solardurchführungen für die regensichere Durchführung von Kabeln oder Leitungen von Photovoltaik- und Solarthermie-Anlagen durch die Dacheindeckung
- Flachlüfter speziell für die Be- und Entlüftung unter Aufdach-Solaranlagen
- Ergänzendes Zubehör wie hochwertige Flex-Anschlusschläuche, dichtende Manschetten und spezielle Klebebänder zum Anschluss der Dachdurchführungen an die Unterdeckbahn bzw. Dampfbremse

## Neues Venduct-Material für mehr Nachhaltigkeit

Das ganze Produktportfolio ist „made in Germany“ und zeichnet sich durch Innovation, hohe Qualität, Zuverlässigkeit, Langlebigkeit und ein

exzellentes Preis-Leistungs-Verhältnis aus. Als Resultat aus kontinuierlichen Labortests und aufwendigen Praxisversuchen werden alle Grundplatten und Systemprodukte aus einem neuen, deutlich umweltfreundlicheren Spezial-Kunststoff gefertigt. Er ist 100 % frei von schädlichem Blei, Cadmium und Weichmachern. D.h. es kann zu keiner Grundwasserkontamination mit Bleiauswaschungen kommen. Darüber hinaus ist es Klöber gelungen, den Produktlebenszyklus zu verlängern: Das neue Material führt zu höherem UV-Schutz, besserer Farb- und Formbeständigkeit, verbesserten Hitzeeigenschaften und einer kratzfesten Oberfläche.

## Regenbogenfarben à la Klöber

Alle Systemteile sind in verschiedenen Standardfarben für die gängigen Dachfarben verfügbar. Sie können aber auch in den jeweiligen Originalfarben der verschiedenen Produkte auf dem Dach lackiert werden, so dass sie sich optisch perfekt in die Dachfläche integrieren. Dabei werden hochwertige Lacke eingesetzt, die speziell für den Einsatz im Außenbereich konzipiert sind. Durch die Vielzahl an unterschiedlichen Grundplatten für verschiedene Bedachungsmaterialien und in Kombination mit dem einzigartigen Farbspektrum ergeben sich über 1.800 Modell- und Farbkombinationen. Das macht die Entscheidung für Klöber leicht – und nur die Wahl schwer.

**Weitere Infos:**  
Bei Ihrem Dach & Fassade-Spezialisten der EUROBAUSTOFF!

# MODERNE STEILDÄCHER AUS METALL

Materialität in traditioneller Formsprache mit DS Stahlprofilen



Wohnhaus eingedeckt und bekleidet mit DS Sinusprofilen in Anthrazit

Eine der traditionellsten Dachformen hierzulande ist das Satteldach. Diese meist als Steildach ausgeführte Variante der Gebäudegeometrie erfüllt gleichzeitig eine Vielzahl von Aufgaben, die das Bedürfnis des Menschen nach Behausung erfüllen. Diese Formsprache wird auch in der Gegenwart von Architekten und Planern aufgegriffen, um die althergebrachte Optik mit einer modernen Materialwahl zu kombinieren.

## Farbe und Form

Es wird mit vielerlei Materialien experimentiert, um neue Akzente in traditioneller Form zu setzen. Von Satteldächern aus Beton bis hin zu Metallverkleidungen die einen nahezu nahtlosen Übergang vom Dach zur Fassade in ein und derselben Materialität zeigen. Diese homogene Formsprache ist mit Eindeckungen bzw. Bekleidungen aus Stahlfeinblechen von DS Staalprofil möglich. Gleichzeitig lassen sich in dieser Formsprache auch unkonventionelle Farbakzente setzen.

## Funktional, haltbar und nachhaltig

Die Vorteile des Steildachs liegen z.B. in der Ableitung von Witterungseinflüssen wie Schnee, Regen oder Hagel. Ebenso wird die Windsogwirkung am Dach verringert. Diese physikalischen Vorteile machen das Satteldach funktional und beliebt. Weiter unterstützt die Langlebigkeit von Beschichtetem Stahlfeinblech diese Funktionalität mit einem Minimum an Wartungs- und Instandsetzungsmaßnahmen. Die Bio-basierten, organischen Hochleistungsbeschichtungen von DS Stahlprofilen sind der Garant für eine lange Lebensdauer. Ebenso unterstützen diese Beschichtungen die Reduzierung von Mineralölen in Bauprodukten und sind mit den notwendigen EPD's und Zertifikaten belegt.



Wohnhaus eingedeckt und bekleidet mit der DS Nordic Klickfalz in Dunkelsilber



Sporteinrichtung eingedeckt und bekleidet mit der DS Nordic Klickfalz in Rot

### Effiziente Montage und Idealer Workflow

Die industrielle Vorfertigung nach vorherigem Aufmaß und Mengenermittlung durch unser fachkundiges und geschultes Personal erleichtert die passgenaue Montage der Profile. Detaillierte Montageanleitungen und Informationsmaterial steht für sie in unserem Downloadcenter bereit. Unsere Fachberater oder Architektenberater stehen Ihnen auch vor Ort zur Seite.

### Für jedes Projekt das passende Stahlprofil

Nahezu jede Dachform ist mit Stahlprofilen zu realisieren. Ob Dach oder Fassade, die Profile der Firma DS Stalprofil stehen jedem Gebäude gut zu Gesichte. Vom Architektenhaus bis zur landwirtschaftlichen Hallenkonstruktionen sind keine Grenzen gesetzt. Schauen sie sich eine Vielzahl von Referenzen auf unsere Homepage an: [www.ds-staalprofil.de](http://www.ds-staalprofil.de)

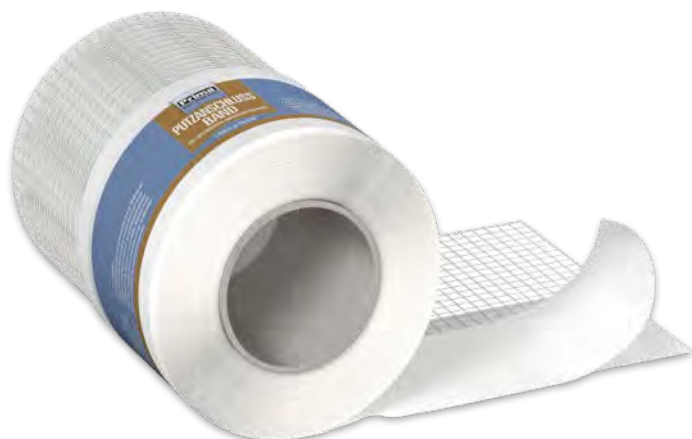


Wohnhausbau eingedeckt und bekleidet mit DS Nordic Klickfalz in Schwarz

**Weitere Infos:**  
Bei Ihrem Dach & Fassade-Spezialisten der EUROBAUSTOFF!

# EFFIZIENTE LÖSUNGEN FÜR PROFIS

Exklusive Prima-Produkte



**Prima Putzanschlussband**  
Für das luftdichte Einputzen von Dampfbremsen etc.



**Prima Duo Easy Tape**  
Universell für die innere und äußere Fensterabdichtung

Dämmung und Luftdichtigkeit sind schon seit geraumer Zeit nicht mehr aus dem Handel wegzudenken. Sie sind ein fester Bestandteil des Sortiments eines jeden Baustoffhändlers. Es sind jedoch die Zusatzprodukte, die neben den typischen Dampfbremsen, Klebebändern und Dichtstoffen

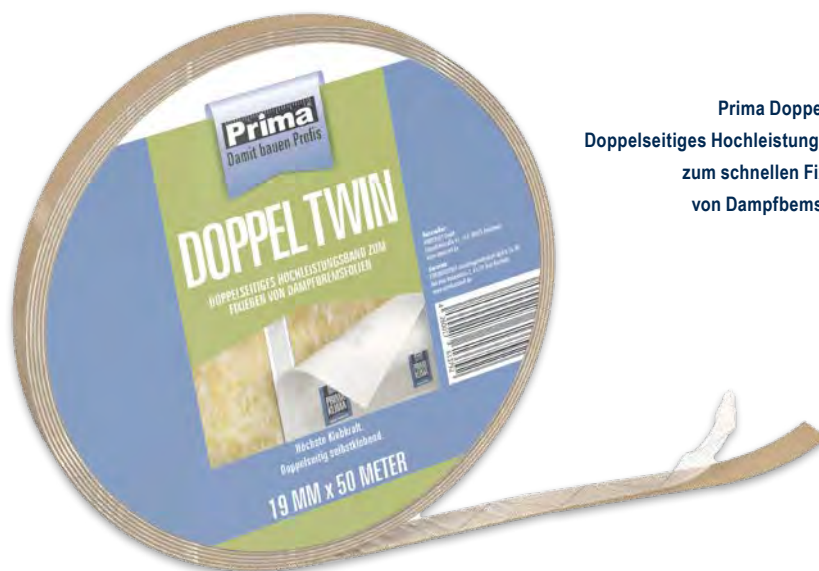
- den Mehrwert für den Verarbeiter bieten
- Kompetenz des Händlers vermitteln
- sich dadurch vom typischen Baumarkt/ Einzelhandel unterscheiden

Einige dieser Produkte sind exklusiver Bestandteil des Prima LKS. Diese stellen wir im Folgenden vor:

**Schnellster und einfachster Anschluss – zeitsparend und sicher:**

## 1. Prima Putzanschlussband

Immer wieder fragen sich Verarbeiter, wie man am einfachsten seine Dampfbremse an unverputztes Mauerwerk anschließen kann? Hier bietet das Prima Putzanschlussband die schnellste und einfachste Lösung: Einfach das Band auf den Rand der Dampfbremse kleben, eine Putzschicht unter die Folie legen, das Gewebe in den Putz einbetten und anschließend samt dem weißen Vlies mind. 3 cm einputzen.



**Prima Doppel Twin**  
Doppelseitiges Hochleistungsband zum schnellen Fixieren von Dampfbremsfolien

## 2. Prima Duo Easy

Denselben Nutzen kann man auch mit dem Prima Duo Easy erzielen: das Prima Allround Klebeband, welches sich für die innere und äußere Fensteranschlussfuge eignet aufgrund seiner feuchtevariablen Membran und auch als Putzanschlussband durch seine spezielle überputzbare Oberfläche.

## Prima Doppel Twin

Oft fragen sich Handwerker, muss man oder soll man die Tackerstellen an der Dampfbremse luftdicht abkleben? Die Lösung ist, komplett ohne Tacker zu arbeiten! Denn für alle Fixierungen am Sparren oder generell auf harten Untergründen, überzeugt das Prima Doppel Twin mit 400g Acrylatkleber als sicheres und dauerhaftes Fixiermittel.



**Prima Fix Tape weiß/black**  
 Optimal für die wind-/regensichere Verklebung von Überlappungen/Durchdringungen

**Prima Fix Tape 150 und Prima Primer & Sprühkleber**

Für alle schwierigen Anschlüsse im Steildach, nicht nur innen, sondern vor allem auch außen, haben wir uns beim Prima Fix Tape 150 etwas ganz Besonderes einfallen lassen: einen überstehenden Liner, so dass man auf dem Dach selbst mit Handschuhen die Abdeckfolie ganz leicht entfernen kann. Und in Verbindung mit dem Prima Primer & Sprühkleber Fast Drying Tack schaffen wir sichere Verbindungen auf den schwierigsten Untergründen innerhalb von wenigen Minuten.

**Prima PoS-Regal**

Auch diese Produktlösungen gehören bei einem jeden Dämmstoffprofil als Komplettsortiment ins Regal. Da das Auge bekanntermaßen mit kauft, haben Bowcraft und EUROBAUSTOFF sich ein ganz besonderes Konzept für das TEGO Regal überlegt.

Sichern Sie sich Ihr TEGO Regal Konzept in Verbindung mit einer Prima Produktschulung – sprechen Sie uns gerne an.

Mehr Infos unter:  
[www.bowcraft.info](http://www.bowcraft.info)



**Prima Primer & Sprühkleber Fast Drying Tack**  
 Klebt alle Dämmstoffe



Ihr Prima PoS-Regal zur Präsentation des Prima Luftdichtkomplett-Systems LKS

**Weitere Infos:**  
 Bei Ihrem Dach & Fassade-Spezialisten der EUROBAUSTOFF!

# KNAUF INSULATION



## ... UND DAS SEIT 15 JAHREN!

Wenn Sie nicht schon längst begeisterter Fan unserer Mineralwolle mit dem natürlichen Bindemittel ECOSE® sind, greifen Sie jetzt zu und erleben Sie das Original mit all seinen Vorteilen hautnah – damit auch Sie sagen können: Juckt mich nicht!

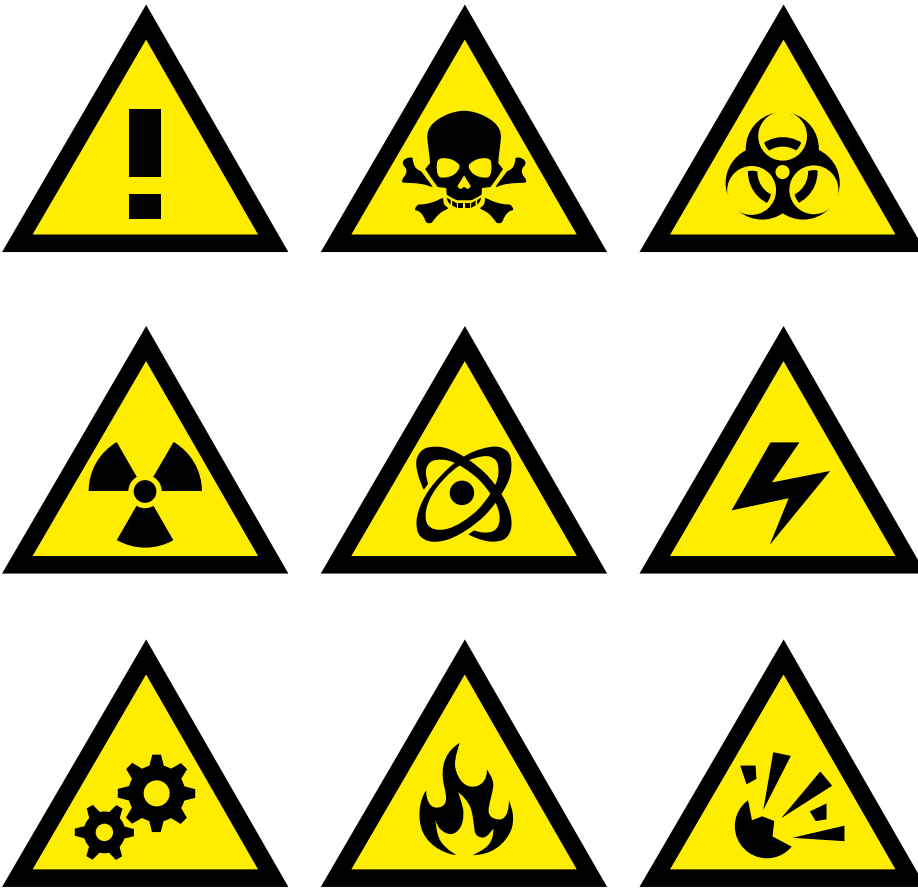


Finden Sie  
mehr heraus!

**Build on us.**

# NEUE GEFAHRSTOFFVERORDNUNG:

wesentliche Punkte nicht mehr enthalten



Zwischenzeitlich wurde der vierte und finale Referentenentwurf der Gefahrstoffverordnung veröffentlicht. Damit ist die Gefahrstoffverordnung nun auf der Zielgerade angekommen, hat auf dem Weg allerdings Federn gelassen.

## Veranlasserpflichten weitgehend zusammengeschrumpft

Die wesentlichen Änderungen im Vergleich zum vorangegangenen Entwurf sind im § 5a vorgenommen worden. Der Veranlasser (Bauherr) muss im aktuellen Entwurf nur noch „ihm vorliegende Informationen zur Verfügung stellen“, die Informationsbeschaffung ist auf einen „zumutbaren Aufwand“ reduziert. Damit bleibt es weiterhin die Aufgabe der Handwerksunternehmen, im Rahmen der Gefährdungsbeurteilung und anhand des Baujahres des Gebäudes eine Asbestbeprobung durchzuführen und anschließend entsprechende Maßnahmen zu ergreifen. In § 6 Abs. 2 wird die Holschuld des Unternehmers

erneut explizit genannt, wenngleich es eines der Ergebnisse des Nationalen Asbestdialoges war, dass hier die Bringschuld durch die Veranlasserpflichten verankert werden sollte. Die geplante Veranlasserpflicht, die den Bauherren mit ins Boot geholt hätte und den Betrieben eine rechtlich eindeutige Grundlage geboten hätte, ist damit obsolet geworden.

## Keine Klarheit für die ausführenden Betriebe

Damit sind die Betriebe weiterhin in der Zwickmühle, ob sie im Rahmen der Gefährdungsbeurteilung die Beprobung durchführen und ein darauf basierendes kostendeckendes und rechtlich korrektes Angebot abgeben, oder ob weiterhin mit Konkurrenz durch Betriebe zu rechnen ist, die nicht genau hinsehen und ein günstigeres Angebot abgeben. Eine Motivation hin zu mehr Arbeitsschutz sieht anders aus.

## Auswirkungen auf das Recycling

Auch das Recycling wird durch den aktuellen Stand nicht erleichtert. Mineralisches Material, das dem Recycling zugeführt werden soll, muss frei von Gefahrstoffen sein. Das wird bei Bezug auf Asbest und bei Gebäuden, die vor dem 31. Oktober 1993 errichtet sind, nur durch eine Asbestbeprobung gewährleistet sein. Auch vor dem aktuellen Hintergrund einer Kreislaufwirtschaftsstrategie der Bundesregierung ist dies ein absolut falsches Signal.

## Überdeckung asbesthaltiger Bitumenbahnen

Hier findet sich eine der wenigen klaren Aussagen, die für etwas mehr Ruhe im Markt sorgen wird: asbesthaltige Bitumenbahnen dürfen fortan überdeckt werden! Das Überdeckungsverbot nennt explizit Asbestzementprodukte und gilt laut der Begründung als abschließend. Neben der weiterhin zulässigen geringfügigen Überdeckung im Rahmen von Instandhaltungsarbeiten dürfen auch asbesthaltige Putze, Spachtelmassen oder Fliesenkleber überdeckt werden.

## Was bedeutet das für die Betriebe?

Der aktuelle Entwurf ändert wenig an der momentanen Situation. Abzuwarten bleibt noch, ob die durch die Verbände vorgebrachte Kritik am Entwurf zu einer letzten Anpassung bzw. Wiederaufnahme der Veranlasserpflichten bis zur finalen Version kommt – oder ob es durch die TRGS 519 noch zu Konkretisierungen kommen kann. Die TRGS befindet sich aktuell in der Überarbeitung, es wird voraussichtlich eine Handlungshilfe für die Übergangszeit geben.

Der Gesetzesentwurf der Gefahrstoffverordnung kann auf der Seite des BMAS eingesehen werden:



**Weitere Infos:**  
Bei Ihrem Dach & Fassade-Spezialisten der EUROBAUSTOFF!

TEEGRÜN

FASSADEN



## EINE NEUE AUSWAHL AN FASSADEN, DIE IHRE KUNDEN INSPIRIEREN

Dürfen wir vorstellen: die Cedral Collections. Vier einzigartige Kollektionen, die Ihre Kunden bei der Suche nach der perfekten Fassade unterstützen. Mit der Cedral Visualiser App sind Ihre Kunden in der Lage anhand von AR zu sehen, wie die Kollektionen bei ihrem Zuhause aussehen.

INSPIRIEREN SIE IHRE KUNDEN.  
ENTDECKEN SIE DIE KOLLEKTIONEN AUF  
[WWW.CEDRAL.WORLD/DE-DE/](http://WWW.CEDRAL.WORLD/DE-DE/)

DIE  
**CEDRAL**  
COLLECTIONS

**Moderne Baustoffe  
für Neubau & Renovierung**

*Ihr starker Partner am Bau!*

 **Fretthold**  
IHR BAUFACHZENTRUM

32257 Bünde, Borriesstr. 100, Tel. 05223 4806-0 • 33334 Gütersloh, Hülsbrockstr. 31, Tel. 05241 9361-0 • 06406 Bernburg, Schachtstr. 18, Tel. 03471 3229-0 [www.fretthold.de](http://www.fretthold.de)

