

Fotos: Bauder, BMI Vedag, Erlus, Roto, Sika, Swisspearl

# DACH & FASSADE AKTUELL

Das Fachmagazin für Profis.



 **Fretthold**  
IHR BAUFACHZENTRUM



**ERLUS AG**

Die RS-Familie hat Nachwuchs

03

**SITA-BAUELEMENTE GMBH**

Sita Hochleistungskiesfang

05

**SWISSPEARL**

Neu von Swisspearl: die „Structa“ Dachplatte

06

**BOWCRAFT**

Prima – Made in Germany

07

**AMPACK**

Die erste ISCC-konforme Dampfbremse

08

**SOLTEQ SOLAR GMBH**

Ästhetische Solardächer von SolteQ

09

**DÖRKEN**

DELTA®-WOODIXX – kompromissloser Feuchteschutz 10

**BMI FLACHDACH GMBH – VEDAG**

BMI Akademie – Programm 2024

11

**ROTO FRANK DST VERTRIEBS-GMBH**

Mit neuen Lösungen zu neuen Kunden

12

**BAUDER**

Vom Nacktdach zum Nutzdach

14

**KEMPER SYSTEM GMBH & CO. KG**

Renovierung des Sportbads in Cegléd in Ungarn 16 / 17

**KINGSPAN LIGHT + AIR GMBH**

Innovatives Tageslichtleitsystem Solatube

18

**BG BAU**

Neues Jahr, neue Prämien

19

**IMPRESSUM**

**HERAUSGEBER:** EUROBAUSTOFF Handelsgesellschaft mbH & Co. KG, Produktmanagement Dach & Fassade, Auf dem Hohenstein 2, 61231 Bad Nauheim **VERANTWORTLICH:** Volkmar Debus, Tel. +49 6032-805-167, Stefania Lazzaro, Tel. +49 60 32-805-139 **GESTALTUNG:** N-APPLICATION GmbH **ERSCHEINUNGSWEISE:** 4x jährlich, Auflage ca. 10.000 St. **HINWEIS:** „Dach&Fassade aktuell“ ist eine kostenlose Kundenzeitschrift der Fachgruppe Dach&Fassade der EUROBAUSTOFF. In dieser Fachgruppe haben sich EUROBAUSTOFF Gesellschafter zusammengeschlossen, die im Bereich Dach&Fassade besonders engagiert und kompetent sind. Ihnen als Profi soll „Dach&Fassade aktuell“ durch fachspezifische Information einen konkreten Nutzen bieten. Wir möchten Ihnen auf diesem Wege Produktinnovationen und neue Verarbeitungstechniken vorstellen und Sie in knapper Form über alles Wissenswerte rund um Dach&Fassade informieren. Die Inhalte beruhen auf Angaben der Industrie, der Herausgeber kann dafür keine Haftung übernehmen.

# DIE RS-FAMILIE HAT NACHWUCHS

Erlus stellt ein neues Mitglied der RS-Familie vor



## Drei Dachziegel für besonders flach geneigte Dächer: Die RS Familie von Erlus

Bisher als RS – besonders regensicher – bekannt, sind der Ergoldsbacher E 58 RS und der Ergoldsbacher Level RS. Nun kommt ein dritter Experte für besonders flach geneigte Dächer zur RS-Familie: Der Ergoldsbacher Karat RS!

Nach über 50 Jahren erfolgreicher Marktpräsenz gibt es den Klassiker Karat sensibel modernisiert in neuer Form und mit neuer Technik. Mit Blick auf zu erwartende Extremwetterlagen sind drei Vorteile hervorzuheben:

Die tiefe 3-fach Ringverfaltung hält Schlagregen von der regensichernden Zusatzmaßnahme fern und das bis zur Mindestdachneigung von nur 7 Grad. Das bewährte verhakete 4-Ziegel-Eck bietet hohe Sturmsicherheit bei nur geringem Sturmklammereinsatz. Selbstverständlich ist auch der Karat RS hagelzertifiziert, so dass ihm nachweislich auch Hagelkörner bis zu 4 cm nichts anhaben können.

Mehr Infos unter:  
[www.erlus.com/regensicher](http://www.erlus.com/regensicher)



Der wohl regensicherste Dachziegel der Welt: Der Karat nun mit 3-fach Ringverfaltung und verhaktem 4-Ziegeleck



Vorder- und Rückseite des Karat RS zeigen die Verbesserungen wie die 3-fach Ringverfaltung und die Verrippung der Rückseite für mehr Hagelsicherheit

**Weitere Infos:**  
Bei Ihrem Dach & Fassade-Spezialisten der EUROBAUSTOFF!



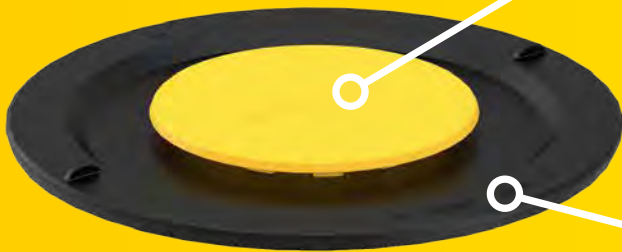
Dachfläche mit Karat RS -  
Minstdachneigung 7 Grad

Das verhakete 4-Ziegeleck des Karat RS

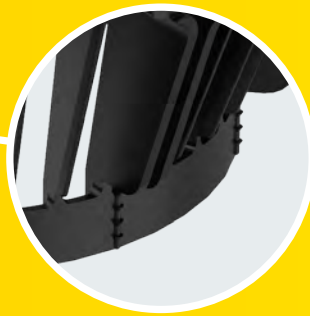
# Sitaleicht. Neues Highlight auf dem Flachdach.



+ Zulaufspalt für  
Extremregenfälle



+ Fix fixiert und gewartet  
mittels eines Bajonett-  
verschlusses



+ Solider Basisring mit  
Arretierungsnothen  
für den festen Sitz des  
Grundkörpers im Gully



+ Gefertigt aus robustem  
Polyamid bleibt er bei  
Wind und Wetter am Platz

# SITA HOCHLEISTUNGSKIESFANG:

## Neues Highlight auf dem Flachdach



Die neue Kiesfang-Generation von Sita: Erkennungsmerkmal gelber Deckel. Überraschend funktionelles Design für eine optimierte Ablaufleistung und eine schwerelose Wartung

Gelb-schwarz mit einer gedeckelten, wie geschlossenen wirkenden Form und doch leistungsstärker. Überraschend funktionelles Design, gepaart mit einer optimierten Schutzfunktion. Das ist neu und kommt in Form des Sita Hochleistungskiesfangs auf das Flachdach. Hier wacht der Neue mit der Sita DNA über den perfekten Ablauf bei der Hauptentwässerung. Auch optisch ist er ein Highlight auf dem Dach.

Der neue Kiesfang mit dem signalgelben Deckel ist auf den ersten Blick als Mitglied der Sita Produktfamilie erkennbar. Modern, robust und durchdacht ist er ein würdiger Botschafter der Sita DNA, die für funktionale Qualität steht. Wiedererkennbare Designelemente verweisen auf die Sortimentsverwandtschaft, z.B. das SitaMore Anstauelement. Entwickelt wurde der Neue in Zusammenarbeit mit Budde Burkandt Design, München.

### Talentierte „Streber“

Genial durchdacht, ist er auf pure Funktion konzentriert. Seine sich verjüngende Strebenform zeigt optisch die Sogwirkung und das Abfließen des Wassers. Der robuste Grundkörper mit den lotrechten Streben kommt ohne Querstreben aus, die zu Wasserverwirbelungen führten und die Ablaufleistung minderten. Angeordnet im Idealabstand halten die Streben Fremdkörper und Partikel zuverlässig zurück. Die konisch nach unten zulaufende Form mit der großen Schutz-Deckelfläche hat Fremdkörper-Abwehrfunktion.

### Zur Sicherheit gelb

Seine große, geschlossen wirkende gelbe Deckfläche erhöht die Robustheit und die Sichtbarkeit. Sie vermeidet, dass der Kiesfang zur Stolperfalle wird oder versehentlich umgetreten wird. Für Extremregenfälle ist die gelbe Deckelscheibe, die wie ein Ufo über dem schwarzen Adapter „schwebt“, mit einem Zulaufspalt fest über dem schwarzen Grundkörper fixiert.



Alt vs. neu: Beim neuen Kiesfang sorgen lotrechte Streben für weniger Wasserverwirbelungen und damit für eine optimierte Ablaufleistung

Christian Behr vom Produktmanagement: „Durch diesen aufgeständerten Zulaufspalt ist der Wasserabfluss zu jeder Zeit garantiert, selbst bei einem Überstauen des Kiesfangs.“  
Kollegin Dr. Kasperek ergänzt: „Auch die Belüftung des Rohrsystems wird damit sichergestellt, das ist besonders wichtig.“

### Fix fixiert und gewartet

Im unteren Bereich sichert ein solider Basisring mit Arretierungsnoppen den festen Sitz des Grundkörpers im Gully.



Optisches Highlight: Der neue Hochleistungskiesfang von Sita überzeugt neben seinen technischen Werten auch optisch

Bei Wartungsarbeiten wird nur der Deckel abgenommen, der Grundkörper bleibt fest mit dem Gully verbunden. Nach der Kontrolle wird der Deckel einfach mittels Bajonettverschluss mit dem Kiesfang verschraubt. Praktische Griffelemente und Open-Close-Richtungspfeile helfen dabei.



Einfache Wartung: Dank des Bajonettverschlusses kann der Deckel zu Wartungszwecken einfach abgenommen und mit einem Dreh wieder verschlossen werden

### Verlässlicher Newcomer

Bei der störungsfreien Entwässerung übernimmt der Kiesfang eine nicht zu unterschätzende Schutzfunktion für Gully und Rohrsystem. Daher wurde der Neue direkt für den SitaStandard, den SitaTrendy, den SitaIndra und den SitaFireguard® entwickelt. Gefertigt aus robustem Polyamid, bleibt er bei Wind und Wetter am Platz.

Mehr Infos unter:  
[www.sita-baelemente.de](http://www.sita-baelemente.de)

**Weitere Infos:**  
Bei Ihrem Dach & Fassade-Spezialisten der EUROBAUSTOFF!



Bleibt auf dem Posten: Der Basisring mit den Arretierungsnoppen sichert den festen Sitz im Gullytopf

# STRUKTURIERTE ELEGANZ

Neu von Swisspearl: die „Structa“ Dachplatte



„Structa“-Dachplatten von Swisspearl zaubern eine elegante Struktur auf jedes Dach

Die neue Dachplatte „Structa“ besticht optisch durch ihre fließende Geometrie. Das Zusammenspiel von deutlichen Wellen und flachen Elementen erzeugt ein elegantes, strukturiertes Erscheinungsbild auf Dächern ab einer Neigung von 7°.

## Großes Format, schnell verlegt

Durch ihr mit 1.165x625 mm mittelgroßes Format fügen sich die „Structa“ Dachplatten schnell zu einer attraktiven, dabei kostengünstigen Deckung. Pro Quadratmeter werden nur zwei Platten benötigt. So erzielt selbst ein kleines Team einen schnellen Arbeitsfortschritt. Das geringe Gewicht der 6,5 mm starken „Structa“ schon die Kräfte der Dachdecker.

## Geringes Gewicht, dauerhaft sicher

Neben einer hohen Kosteneffizienz bei der Verlegung bieten „Structa“ Dachplatten aus Faserzement weitere interessante Vorteile: Unterkonstruktion und Tragwerk erfahren eine nur minimale Gewichtsbelastung. „Structa“ Dachplatten sind deshalb auch bei der Sanierung älterer Dachkonstruktionen eine gute Wahl. Das diffusionsoffene, feuchtigkeits- und klimaregulierende Material Faserzement macht die neue Deckung besonders langlebig und sicher.

Gleichzeitig unterstützen „Structa“ Dachplatten den vorbeugenden Brandschutz. Sie sind nach Baustoffklasse A2-s1, d0 als nicht brennbar klassifiziert.

## Fünf Naturfarbtöne

Swisspearl liefert „Structa“ Platten in fünf gedeckten Naturfarbtönen. Dank ihrer leicht rauen Oberfläche bieten sie bei der Verlegung sowie bei Arbeiten auf dem Dach eine erhöhte Abrutschsicherheit. Eine hochwertige Oberflächenbeschichtung macht die „Structa“ Platten besonders UV- und witterungsbeständig. Die Dachflächen sind zugleich vor starken Verunreinigungen geschützt.

## Zweifach verschraubt

Egal bei welchem Wetter – unter einer Dachdeckung mit „Structa“ Platten herrscht Ruhe, denn Faserzement kennt keine temperaturbedingte Materialbewegung und auch Regen verursacht keine Trommelgeräusche wie auf Metalldächern. Jede „Structa“ Dachplatte wird zweifach verschraubt. So entsteht eine besonders sturmsichere Konstruktion. Hagel und Frost widerstehen die Faserzementplatten über Jahrzehnte.

Hergestellt wird auch dieses Faserzementprodukt von Swisspearl ausschließlich aus natürlichen und umweltverträglichen Rohstoffen in einem seit vielen Jahren bewährten Verfahren.



Schnell verlegt: zwei Platten der mittelgroßen „Structa“ pro Quadratmeter

(Fotos: Swisspearl)

**Weitere Infos:**  
Bei Ihrem Dach & Fassade-Spezialisten der EUROBAUSTOFF!

# PRIMA

Made in Germany

Der Made-in-Country-Index beschreibt, wie positiv Herkunftsbezeichnungen unterschiedlicher Länder aufgefasst werden. Bei diesem Ranking befindet sich das Made-in-Germany-Siegel auf dem ersten Platz.

Das gilt auch für das Luftdichtkomplett-System mit seinen Komponenten – Qualität „Made in Germany“ und NEU im Sortiment:

## 1. Prima Luftdichtmanschetten

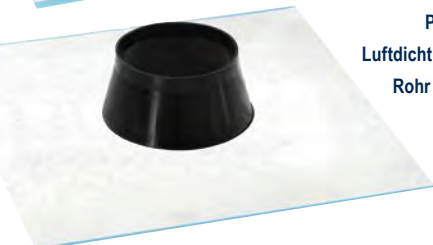
Gemeinsam neue Wege gehen, hierfür kommen hochwertige Luftdichtmanschetten ins Sortiment, zwei für Kabel- und zwei für Rohrdurchdringungen. Schnell, einfach und unkompliziert werden mit den Prima Luftdichtmanschetten Durchdringungen an Dampfbremsen luftdicht verklebt. Von der Idee bis zur Realisierung am POS – die komplette Wertschöpfungskette bleibt in Deutschland.



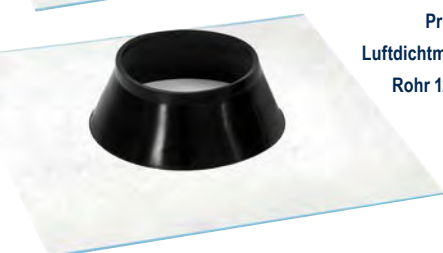
**Prima D1**  
Luftdichtmanschette –  
Kabel 8 – 12 mm



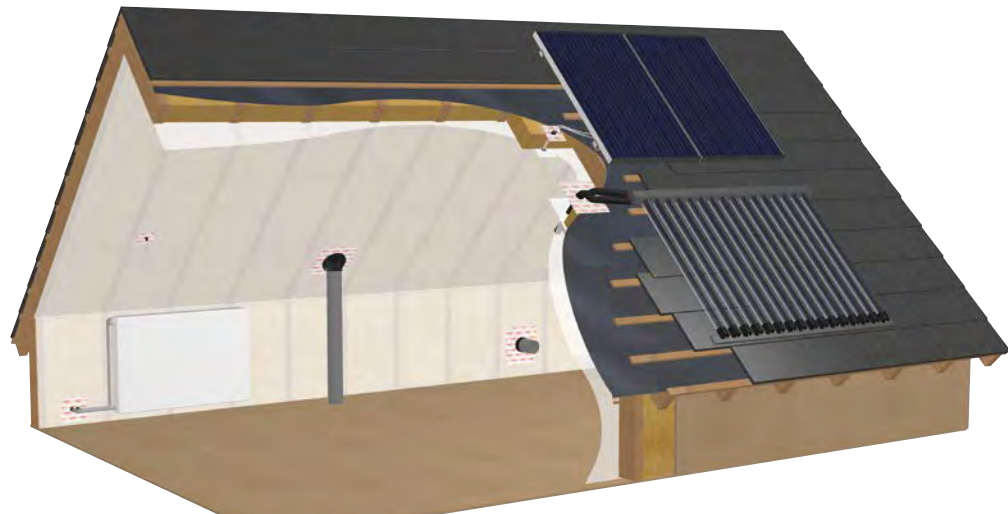
**Prima GD21**  
Luftdichtmanschette –  
Kabel 15 – 22 mm



**Prima RGD100**  
Luftdichtmanschette –  
Rohr 100 – 110 mm



**Prima RGD125**  
Luftdichtmanschette –  
Rohr 125 – 140 mm



**Dachquerschnitt – Luftdichtmanschetten bei Durchdringungen**

Bowcraft ist Hessens Ideenschmiede für Luftdichtigkeitsprodukte – doch die einzelnen Komponenten von Extrusion, Beschichtung und Veredelung sind verteilt quer durch die Republik und so werden die einzelnen Prima Produkte heute schon in mindestens 7 verschiedenen Bundesländern gefertigt.

## 2. Q2 / Q3 Die neue variable Dampfbremsfolie Prima Klima Plus

Bald wird auch die neue variable Dampfbremsfolie Prima Klima Plus erhältlich sein, mit der Besonderheit, dass eine spezielle Sauerstoffbarriere aus der Lebensmittelindustrie zwischen zwei dünnen Polyamidschichten eingebettet wird. Dies führt zu einer erhöhten Sd-Wert Spreizung und schafft damit noch mehr Sicherheit für ALLE Dach und Wandkonstruktionen. Auch hier bleibt die komplette Wertschöpfungskette in Deutschland mit seinen hohen Qualitäts- und Sicherheitsstandards.

## 3. Q3 / Q4 das neue greenline Multiband

Entwickelt, um schneller zu arbeiten und Müll auf der Baustelle zu vermeiden – nicht nur ohne Liner, sondern auch mit einem einzigartigen Verpackungskonzept kommt in der zweiten Jahreshälfte das Prima Fix Tape greenline auf den Markt. Höchste Anforderungen an Klebkraft und Dauerhaftigkeit mit einem Band für alle Anwendungen im Innen- und Außenbereich!

Mit ideal aufeinander abgestimmten Produkten schaffen wir gemeinsam ein Premium Luftdichtsystem mit dem Qualitätssiegel „Made In Germany“ – das ist die gemeinsame Leistung von Bowcraft & EUROBAUSTOFF: Prima LKS

Mehr Infos unter:  
[www.bowcraft.de/innovationen](http://www.bowcraft.de/innovationen)



**Luftdichtmanschette bei Kabeldurchdringungen**



**Luftdichtmanschette bei Rohrdurchführungen**

**Weitere Infos:**  
Bei Ihrem Dach & Fassade-Spezialisten der EUROBAUSTOFF!

# AMPATEX ECO 5 EXTRA

Die erste ISCC-konforme Dampfbremse



**Dreilagige, gitterverstärkte und nachhaltige Dampfbremse und Luftdichtung Ampatex Eco 5 extra für den Einsatz in Dach, Wand, Boden und Decke in diffusionsoffenen Konstruktionen im Außenbereich. Ideal für die Einblasdämmung dank hoher Reißwerte.**

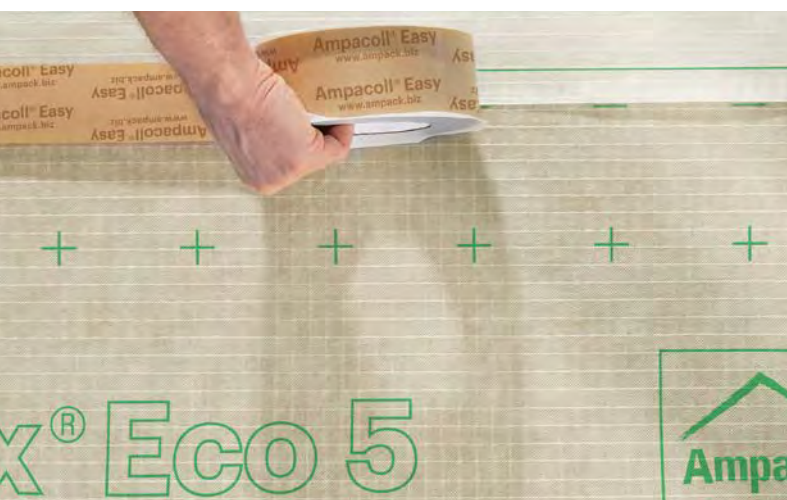
Sie möchten nachhaltig bauen und dabei keine Kompromisse bei der Produktqualität eingehen? Ampack hat die passende Dampfbremse für Sie. Ampatex Eco 5 extra ist die erste ISCC-konforme Dampfbremse. Mindestens 62% der Produktbestandteile bestehen aus nachwachsenden Rohstoffen oder PCR (Post-Consumer-Recycling). Ampack wird als ISCC-zertifiziertes Unternehmen jährlich auf die Einhaltung dieser Vorgaben hin überprüft. Ampatex Eco 5 extra ist nicht nur eine nachhaltige Dampfbremse.

Sie zeichnet sich unter anderem durch eine hohe Reißfestigkeit aus und ist somit ideal für die Einblasdämmung. Das war von Anfang an die Zielsetzung bei der Entwicklung dieses Produkts: Nachhaltigkeit JA, aber nicht zulasten der Produktqualität.

Mit einem sd-Wert von 5 m ist Ampatex Eco 5 extra universell einsetzbar. Verarbeitet wird sie mit den Systemprodukten von Ampack. Für die Überlappungsverklebung steht neben dem altbe-

währten, dehnbaren Ampacoll INT neu auch das linerlose Ampacoll Easy zur Verfügung, ein Klebeband aus Spezialpapier. Ohne den Abziehstreifen kann sofort mit dem Verkleben gestartet werden und es entsteht kein Abfall auf der Baustelle.

Mehr Infos zu unserem neuen nachhaltigen Sortiment, Ampatex Eco 5 extra und Ampacoll Easy, sowie weiteres zum Thema Nachhaltigkeit bei Ampack finden Sie unter: [www.eco.ampack.biz](http://www.eco.ampack.biz)



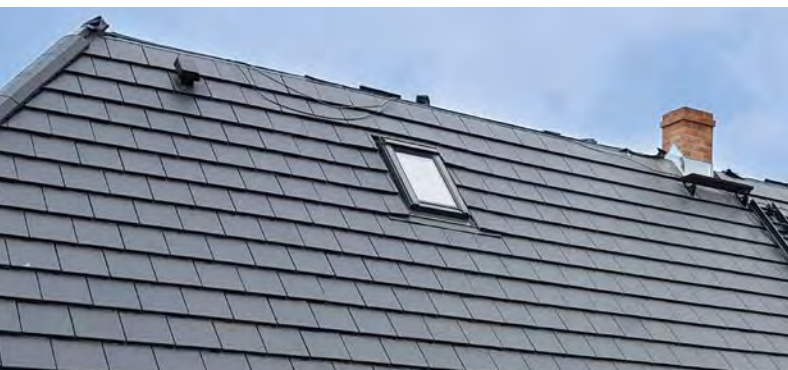
**Acrylklebeband auf Papierbasis Ampacoll Easy für die luftdichte Verklebung von Überlappungen bzw. Stößen bei Bahnen und plattenartigen Baustoffen, jeweils bei glatten Oberflächen im trockenen Innenausbau. Die Spezialbeschichtung ermöglicht die Verarbeitung direkt ab der Rolle, ohne Abziehpapier.**

**Weitere Infos:**  
Bei Ihrem Dach & Fassade-Spezialisten der EUROBAUSTOFF!



# ÄSTHETISCHE SOLARDÄCHER VON SOLTEQ

Photovoltaik in schick und für jeden Bauherrn bezahlbar



Was man nicht sieht: SolteQ-Solarziegel Typ Systemziegel und Dachsteine wurde im Wechsel verlegt

## Die Philosophie

Mit über 40 Jahren Unternehmenshistorie und Entwicklung und Vertrieb seit 2010 von hochwertigen Solar-Dachziegeln, die in Deutschland im eigenen Werk entwickelt und hergestellt werden, bietet das innovative Unternehmen nunmehr rund 20 verschiedene Solar-Ziegel-Varianten an. Bereits 2010 wurde mit der Vision „Photovoltaik, unsichtbar als Dachprodukt für den Dach-Handwerker“ entwickelt und nach allen Fachregeln des deutschen Dachdecker-Handwerks zertifiziert. Der Vertrieb erfolgt ab jetzt rein über den Fachhandel.

Das Ziel des Unternehmens ist, Photovoltaik attraktiver und für jedermann erschwinglich zu machen. Aber nicht als „Photovoltaik“ vom Solarteur, sondern als direkte Dacheindeckung über den Dach-Handwerker. Einen Solarziegel als hochwertigen Dach-Baustoff, nicht als „Photovoltaik-Produkt“. „Jeder Bauherr, der sich ein herkömmliches Dach plus PV-Anlage leisten kann, kann sich auch ein SOLTEQ-Dach leisten und das über den Dachdecker vor Ort“, so Bayer, Inhaber und Geschäftsführer der SolteQ-Gruppe.



Systemziegel-  
Kompatibilitätstabelle



Montagevideos



Datenblätter



www.SOLARZIEGEL.eu

Die Besonderheit ist dabei die Philosophie des Unternehmens, speziell Produkte für den Dach-Handwerker zu entwickeln und das gesamte Handwerk einzubinden, statt die ganze Kette selbst durchzuführen und alles selbst zu montieren. Damit soll das Team-Denken signalisiert werden und eine Kooperation zwischen Hersteller, Distribution und Ausführer verfolgt werden, so dass kein Wettbewerb entsteht, sondern ein richtiges Teamwork. „Gemeinsam mit dem Handwerk bringen wir die Energiewende nach vorne. Wir als Unternehmen müssen nicht alles selbst machen, z. B. die Installationen. Gemeinsam werden wir die Energiewende und die Verbreitung von Photovoltaik viel besser und schneller hinbekommen, als wenn wir als Solar-Hersteller auch noch die Installationen machen würden. Wir wollen dem Dachdecker keine Konkurrenz aufbauen, sondern kooperieren. Wir konzentrieren uns auf die Produktion, der Dachdecker berät den Kunden lokal und führt aus. Eine auch aus Kundensicht perfekte Konstellation. So macht Arbeiten Spaß“, so Bayer.

## Das Programm

Im Programm sind rund 20 verschiedene Varianten von Solar-Dach- und Fassadenschindeln in verschiedensten Farben und Formaten. Als ganzheitliche Lösung und auch als, mit herkömmlichen Dachziegeln und Dachsteinen kombinierbare Varianten. Besonders die kombinierbaren Varianten sind eine sehr interessante Lösung für den Kunden und auch für den Ausführer. So kann der Bauherr die Größe der

SolteQ Quad40 54x54cm in Spitzwinkeldeckung als ganzheitliche Dacheindeckung

aktiven Fläche selbst frei nach seinem Budget bestimmen. Dabei wird die aktive Fläche (mit Solarzellen) von SolteQ eingesetzt, die passive Fläche wird herkömmlich gedeckt. Ein optischer Unterschied ist so gut wie gar nicht zu erkennen. In einer Kompatibilitätstabelle auf der Webseite sind zahlreiche kombinierbare Dachziegel und Dachsteine aufgeführt. Die Installation erfolgt direkt auf herkömmliche Lattung, praktisch wie eine normale Dachziegel.

## Das heizende Dach

Dacheindeckung + unsichtbare Photovoltaik + Solarthermie in groß – alles in einem. Das SolteQ-Dach kann nicht nur Strom erzeugen, es kann auch heizen. Dabei wird die gesamte Dachfläche, als riesengroße Solarthermieanlage genutzt und mit einer Wärmepumpe gekoppelt. So kann das Dach vom Dachdecker in Zukunft auch die Heizwärme für das Haus erzeugen. Dafür wird der, von SolteQ entwickelte Wärmetauscher, vom Dachdecker in den First eingebaut, den Rest macht der Heizungsbauer. SolteQ eröffnet damit dem Dach-Handwerk eine zusätzliche Einnahmequelle.



SolteQ Universal-Systemziegel  
42x33 cm Premium-Black-Plus

**Weitere Infos:**  
Bei Ihrem Dach & Fassade-Spezialisten der EUROBAUSTOFF!

# DELTA®-WOODIXX

Der kompromisslose Feuchteschutz für Holzbauteile in der Bauphase



Dank des geteilten Liners lässt sich die vollflächig selbstklebende Bauzeitenschutzbahn DELTA®-WOODIXX einfach und faltenfrei verlegen

Wetterabhängige Planung und Durchführung gehören der Vergangenheit an. Denn die vollflächig selbstklebende Bahn DELTA®-WOODIXX aus dem Hause Dörken ist die perfekte Kombination aus Diffusionsoffenheit, Transparenz und Verlegefreundlichkeit.

Die neue Produktlösung DELTA®-WOODIXX bietet temporären Witterungsschutz von vorgefertigten Decken- und Wandelementen bei mehrgeschossigen Bauten in CLT- und Holzrahmenbauweise. Bei der innovativen Bahn handelt es sich um einen Vlies-Folienverbund, der mit einem transparenten, diffusionsoffenen Funktionsfilm und dimensionsstabilem Spezialgewebe ausgestattet ist. Dank der hohen Diffusionsoffenheit und einem niedrigen Sd-Wert kann auch unplanmäßig eingedrungene Feuchtigkeit sicher wieder abtrocknen. Dies sorgt für zuverlässigen Schutz vor Feuchteschäden.



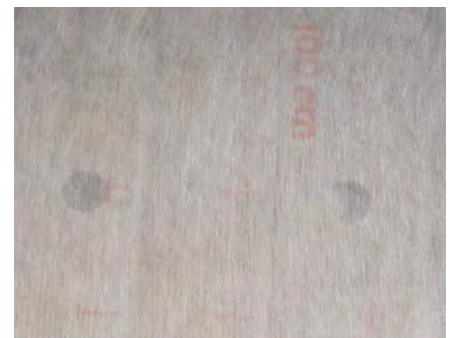
Die Produktlösung DELTA®-WOODIXX schützt das Bauteil sicher vor Witterungseinflüssen sowie stehendem Wasser

## Schnell und einfach zu verarbeiten für maximale Effizienz

Damit die Verarbeitung selbst bei Nässe absolut sicher gelingt, hat das Entwicklerteam von Dörken DELTA®-WOODIXX mit einer äußerst rutschfesten Oberfläche ausgestattet. Dank des rückseitig geteilten Liners lässt sich die Bahn ganz einfach positionieren und durch das dimensionsstabile Spezialgewebe schnell und faltenfrei verlegen. Für eine besonders komfortable Verarbeitung ist das Anreißen mit Bleistift oder Schlagschnur genauso möglich, wie auf der Holzoberfläche selbst. DELTA®-WOODIXX zeichnet sich zudem durch eine hohe Transparenz aus. Hierdurch sind Markierungen, Fräsungen und Bohrungen stets sichtbar – für einen verzögerungsfreien Ablauf von Folgearbeiten.

## Vollflächige Verklebung für besten Schutz

DELTA®-WOODIXX kann entweder direkt auf der Baustelle oder bereits in der Vorfertigung vor dem Transport verlegt werden. Die vollflächige Verklebung auf dem Untergrund verhindert dabei ein Unterlaufen der Bahn an Schrägstützen, Befestigungen und sonstigen Perforierungen. Somit können aufwendige Nacharbeiten von Flecken durch Wassereintritt verhindert werden (z. B. Abschleifen einer kompletten Decke). Der speziell entwickelte Kleber ermöglicht



Durch die Transparenz bleiben alle Vorarbeiten, wie z. B. Bohrungen, zu erkennen

unmittelbar nach dem Ansetzen der Bahn ein Abziehen vom Untergrund und eine ggf. notwendige Neuausrichtung. So kann die Verlegerichtung der Bahn noch einmal korrigiert werden.

Hier finden Sie alle Informationen zur Bauzeitenschutzbahn DELTA®-WOODIXX und dem notwendigen Zubehör für Detaillösungen:

Für mehr Infos scannen Sie den QR-Code:



**Weitere Infos:**  
Bei Ihrem Dach & Fassade-Spezialisten der EUROBAUSTOFF!

# BMI AKADEMIE – PROGRAMM 2024:

Fachwissen voll auf der Höhe des Dachs



Willkommen in der BMI Akademie in Heusenstamm

Wer hoch hinaus will, muss viel wissen. Die BMI Akademie hilft, in puncto Dachwissen weiterhin voll auf der Höhe zu sein – mit dem gesamten Know-how der renommierten Marken Braas, Icopal, Vedag und Wolfen. Erfahrene Experten für alle Dach- und Fachbereiche teilen ihr Wissen praxisnah und anwendungsorientiert und erweitern das Wissen der Teilnehmer.

Mit unterschiedlichen Formaten bietet die BMI Akademie praxisorientierte Trainings und Veranstaltungen, die Dachhandwerkern die neuesten Entwicklungen der Branche sowie alltagstaugliche Tipps und Tricks aus der Praxis vermitteln:

- Die Basistrainings richten sich an Profis und die, die es werden wollen.
- Die Icopal Systemtrainings, ob Meistertrainings oder Verarbeitertrainings, sprechen den erfahrenen Dachhandwerker an.
- Die Solartrainings sind speziell für Dachhandwerker, die den Solar-Boom nicht verpassen wollen.

## Trainingsprogramm 2024: Dachwissen von A bis Z

Die BMI Basistrainings richten sich an Profis aus dem Steildach- oder Flachdachbereich. Sie sind außerdem bestens geeignet für den Nachwuchs, für Azubis und Gesellen aus dem Dachhandwerk, oder auch für Azubis und Berufseinsteiger im Baustoffhandel. Investitionen in die eigene Weiterbildung oder die der Mitarbeiter lohnen sich immer! Einige Veranstaltungen haben bereits stattgefunden.

## Systemtrainings 2024: Mit Icopal jede Flachdach-Situation meistern

Bei den Icopal Meistertrainings finden Betriebsinhaber, Meister mit Führungsaufgaben oder Bauleiter Antworten zu Themen wie Nachhaltigkeit und Green Building oder zu neuen Regeln und DIN-Vorschriften. Wer hier nicht auf dem Laufenden bleibt, fällt schnell zurück.

## Solartrainings 2024: Fit für eine sonnige Zukunft

Die Solarenergie boomt und immer mehr Menschen nutzen ihre Dächer für Photovoltaikanlagen. Die Solartrainings der BMI Akademie machen das Dachhandwerk fit darin, zukunftsorientierte Solarsysteme einfach, fachgerecht und optisch einwandfrei zu planen und auszuführen.

Termine und Anmeldungen sowie weitere Infos zu allen Trainings finden Sie unter: [www.bmi-akademie.de](http://www.bmi-akademie.de)

**Weitere Infos:**  
Bei Ihrem Dach  
& Fassade-  
Spezialisten der  
EUROBAUSTOFF!

# VIEL VOR MIT ROTO:

Mit neuen Lösungen zu neuen Kunden



Für einen sauberen Abschluss von OnTop Flachdachfenstern: das OnTop Innenfutter

Roto hat 2024 zahlreiche Neuheiten im Programm, mit denen Profis neue Projekte gewinnen, Kunden mit Premiumqualität überzeugen und ihr Wachstum konsequent vorantreiben.

## Heizen per Dachfenster

Den Anfang macht das Roto Designo Heat – eine echte Weltneuheit aus dem Hause des Premiumherstellers! Dabei handelt es sich um ein Dachfenster mit Infrarottechnologie, das als Wärmequelle klassische Heizungssysteme entweder ergänzen oder bei passendem Energiestand des Gebäudes sogar ganz ersetzen kann. Dafür wird das Fenster wie ein klassisches Roto Designo R8 Klapp-Schwingfenster oder Designo i8 Comfort Dachfenster montiert. Die dem Wohnraum zugewandte Scheibe ist mit einer unsichtbaren Nanobeschichtung versehen, die sich durch den einfachen Anschluss des Fensters an die Steckdose erwärmt. Die dadurch entstehende Infrarotstrahlung trifft auf Oberflächen im Raum, die dann gleichmäßig den Raum erwärmen. Neben der Heizfunktion erfüllt das Dachfenster natürlich auch seine ursprüngliche Aufgabe: Es lässt Licht und frische Luft in die Räume unter das Dach.



Das erste Dachfenster mit Heiztechnologie für mehr Behaglichkeit im Dachgeschoss



Für die Kombination von Dachfenstern und Indach-Photovoltaikanlagen

## Eindeckrahmen für Solar und Dachfenster

Wer das Designo Heat oder andere Geräte im Haushalt besonders umweltverträglich betreiben möchte, nutzt dafür den Strom seiner Photovoltaikanlage. Für die optimale Kombination von leistungsfähigen Solarsystemen mit voll funktionsfähigen Dachfenstern bietet Roto verschiedene Eindeckrahmen an: Bei Aufdach- und Ziegel-Photovoltaikanlagen nutzen Profis einfach den Standard-Eindeckrahmen. Für Indach-PV-Systeme von zum Beispiel Creaton oder GSE steht ein neuer Eindeckrahmen mit universellem Anschlussystem bereit.

## Einfacher Austausch im Steil- und Flachdach

Für die montagefreundliche und energieeffiziente Modernisierung ohne aufwändige Baustelle hat der Premiumhersteller außerdem zwei neue 1:1-Austauschlösungen geschaffen: Einen Ersatz für Dachfenster der Klassik Baureihe ab Baujahr 1994 erhalten Verarbeiter und ihre Kunden mit dem Roto Designo R6 Schwingfenster AR2. Das Designo R8 Klapp-Schwingfenster AV2 ersetzt Dachfenster anderer Hersteller mit Baujahr von 1991 bis 2000 in den Größen 102-810. Das ebenfalls neue Roto Innenfutter für das Flachdach ist sowohl in der Modernisierung als auch im Neubau einsetzbar: Es ist in den Laibungstiefen 500, 750 und 1.000 mm verfügbar, erlaubt den passgenauen Abschluss und ist dank Ausführung in Kunststoff besonders pflegeleicht.

**Weitere Infos:**  
Bei Ihrem Dach & Fassade-Spezialisten der EUROBAUSTOFF!



# DELTA-XX PLUS® MIT ÜBERZEUGENDER LANGLEBIGKEIT.

## Premium Langlebigkeit

Wir gewähren 30 Jahre Funktionsgarantie für dauerhafte Sicherheit.

## Praktischer Selbstkleberand

Er schützt die Dämmung vor kalter Luft und Feuchtigkeit und verringert den Wärmeverlust um 20%.

## Optimiertes Sortiment

Unser Produktportfolio bietet für jede Anwendung die passende Lösung.

## Zertifizierte Leistung

nach ETA (European Technical Assessment)-Standards



Entdecken Sie die  
nächste Generation  
der Unterdeckbahn!

\* Hier geht es zu der detaillierten Garantieerklärung:  
[www.doerken.com/global/en/delta-warranty](http://www.doerken.com/global/en/delta-warranty)

# DELTA®

# VOM NACKTDACH ZUM NUTZDACH

## Gründach und Photovoltaik



eBus-Port Nürnberg



Montage BauderSOLAR G LIGHT



Montage BauderSOLAR G LIGHT

Die verstärkte Nutzung von „nackten“ Flachdächern könnte vor allem in Ballungsgebieten ein sinnvoller Beitrag zum Klimaschutz werden. Die Dachflächen erlauben einen vielfältigen Zusatznutzen auf bereits bebautem Grund. Wenn das Dach sicher abgedichtet und effizient gedämmt ist, dann sind der weitere Aufbau eines Gründachs oder einer Photovoltaikanlage bzw. der Kombination beider immer ein Gewinn für unser Klima.

### Grüne Dachlandschaften für mehr Lebensqualität und Immobilienwert

Ob Dachgarten oder pflegearmer Sedumteppich auf Flachdächern ist eine Sache der Statik, der Pflege und der Zielsetzung. Im Neubau kann eine Zusatzbelastung eingeplant werden, bei Bestandsbauten müssen die nutzbaren Reserven der Tragfähigkeit geprüft werden. Auf der durchwurzelungsfesten Abdichtungsoberlage lassen sich mit entsprechenden Gründachsystemen, Dachentwässerung und Vegetation attraktive Dachbegrünungen für Massiv- und Leichtdächer, für große und kleine Flächen dauerhaft sicher umsetzen.

für den Dachaufbau, die Photovoltaikanlage, Anlagenplanung mit Wirtschaftlichkeitsberechnung, Beratung und Baustellenbetreuung bis zur Übergabe an den Elektriker kommen vom Hersteller. Die Vorteile für den Bauherrn liegen auf der Hand: nur einen Ansprechpartner, alle Leistungen und Komponenten aus einer Hand und damit die Gewissheit, dass sein Dach langfristig sicher ist.

### Dachbegrünung und Photovoltaik – eine ideale Kombination

Wegen einer Photovoltaik-Anlage auf eine Dachbegrünung verzichten? Das muss nicht sein. Denn mit dem richtigen System ergänzen sich Solar und Gründach perfekt. Das bietet zusätzlich alle Vorteile, die eine Dachbegrünung mit sich bringt. Die BauderSOLAR G LIGHT, die Unterkonstruktion für Gründächer, verzichtet zur Befestigung komplett auf eine Perforation des Daches und nutzt die Substratschicht als Ballastierung. Schutz der Dachabdichtung vor Umwelteinflüssen, Abflussregulierung bei Starkregen, besserer Schallschutz und deutlich verbesserter Schutz vor Sonneneinstrahlung und Temperaturextremen – schon rein technisch gesehen spricht sehr viel für eine Begrünung von Flachdächern. Und ganz nebenbei entstehen so statt versiegelten Flächen ökologisch wertvolle Ersatzlebensräume für Tiere und Pflanzen.

**Weitere Infos:**  
Bei Ihrem Dach & Fassade-Spezialisten der EUROBAUSTOFF!



Bauder Flachdachaufbau mit BauderSOLAR G LIGHT

### Energiegewinne mit Photovoltaikanlagen

Millionen Quadratmeter Flachdachflächen könnten viele Millionen Kilowattstunden Strom produzieren. Ein wichtiger Beitrag zur Energiegewinnung. Doch Photovoltaikanlage ist nicht gleich Photovoltaikanlage. Die Unterschiede betreffen Leistungsfähigkeit, Gewicht, Befestigung und Verlegeaufwand bzw. Installationszeit. Moderne Photovoltaikanlagen sind dabei so leicht, dass sie nahezu auf jedes Dach passen und so intelligent, dass sie selbst bei Teilverschattung ertragreich sind. Photovoltaik-Systeme wie BauderSOLAR F oder BauderSOLAR G LIGHT werden durchdringungsfrei vom Dachdecker montiert. Er kümmert sich somit um Abdichtung, Wärmedämmung und Energiegewinnung. Alle Komponenten



**SOLARDACH.  
EINFACH.  
SCHNELL.**

Nutze dein Dach.

**BauderSOLAR F XL:**

**So leicht geht Photovoltaik**

Wer heute auf grünen Strom setzen und steigenden Energiepreisen entgegenwirken will, liegt mit einer Solaranlage auf dem Dach genau richtig. Wir wissen genau, wie das Dach zum optimalen Lieferanten für saubere Energie wird. Unser Photovoltaik-System BauderSOLAR F XL überzeugt mit einer leichten, einfach zu montierenden Unterkonstruktion, die die Dachabdichtung nicht perforiert.

[www.bauder.de](http://www.bauder.de)

# KEMPEROL SICHERT ZUKUNFT

Renovierung des Sportbads in Cegléd in Ungarn



Ein Blick auf die beeindruckende Tribüne mit KEMPER SYSTEM

Das Cegléd Városi Sportuszoda in Ungarn, auch bekannt als Städtisches Sportbad Cegléd, hat eine beeindruckende Geschichte. Es wurde bereits im Jahr 1934 gebaut und fungierte anfangs als reines Schwimmbad. Später wurde auf dem Gelände eine Heilwasserquelle entdeckt, was den Betreibern die Möglichkeit gab, das Angebot für die Besucher zu erweitern. 80 Jahre lang erfuhr die örtliche Institution keine großen Renovierungen, was mit Beginn des neuen Jahrtausends nachgeholt wurde. Im Februar 2014 wurde das Sportbad schließlich mit einer komplett neuen, monolithischen Stahlbeton-

tribüne wiedereröffnet. Gleichzeitig erhielt es den neuen Namen Cegléd Városi Sportuszoda, um seine Wiedereröffnung und Transformation zu betonen. Das Bad und die Zuschauertribüne werden bis heute von Hobby- und Profisportlern und ihren Begleitpersonen stark beansprucht.

Unterhalb der Tribüne befindet sich das Wasserheizhaus. Aufgrund der Maschinen, der Wärmetauscher und des hochtemperierten Thermalwassers herrscht im Winter eine hohe Innentemperatur (35 bis 38 °C) im Heizhaus. An der Außenseite der Tribüne können im Winter

dagegen bis zu -20 °C auftreten. Aufgrund der hohen Temperaturdifferenz (40 bis 50 °C) zwischen den beiden Oberflächen und ihrer ständigen Veränderung lösten sich die Bodenbeläge auf der Tribüne ab. Bereits 2020 traten die Verantwortlichen des Schwimmbades an die Firma Enterol Kft. heran, um eine professionelle Lösung in Sachen Abdichtung und Beschichtung für die Tribüne zu finden.

Als langjähriger Partner von KEMPER SYSTEM entschied sich die beauftragte Firma Enterol Kft. aus Ungarn unsere bewährten Flüssigkunststoff-





**Abdichtungs- und Beschichtungsarbeiten Tribüne**

Produkte von KEMPEROL für die Abdichtungs- und Beschichtungsarbeiten einzusetzen. Vor der Renovierungsphase galt es, ein geeignetes Abdichtungssystem für die rund 280 m<sup>2</sup> große Tribüne zu finden. Aufgrund ihrer guten Erfahrungen entschied sich Enterol Kft. für die 2-komponentige KEMPEROL 2K-PUR Abdichtung in Kombination mit der KEMPERTEC EP-Grundierung in allen Bereichen einzusetzen. KEMPEROL 2K-PUR ist lösemittelfrei und geruchsarm und kann in sensiblen Bereichen eingesetzt werden. Zudem ist die Abdichtung wasserdampfdiffusionsfähig, damit kein Ablösen des Bodenbelags stattfindet.

Bevor mit den Abdichtungsarbeiten begonnen werden konnte, musste zuerst der Altbelag sorgfältig vom Untergrund entfernt werden. Danach wurde die Betonoberfläche der Tribüne geschliffen, die Unebenheiten wurden mit dem Betonreparaturmörtel ausgeglichen. Nach der Austrocknungszeit des Reparaturmörtels wurde die lösemittelfreie KEMPERTEC EP-Grundierung mittels Perlonrolle auf den Untergrund aufgetragen und mit KEMCO NQ 0408 Naturquarz als Haftvermittler abgestreut. Anschließend erfolgte die Flächenabdichtung mit unserem KEMPEROL 2K-PUR und dem KEMPEROL 165 Vlies.

Zur dekorativen Gestaltung und zur Oberflächenversiegelung wurde abschließend die komplette Tribüne mit KEMPERDUR AC-Finish beschichtet und für eine optimale Rutschfestigkeit mit KEMCO NQ 0408 Naturquarz abgestreut. Passend zum Vereinslogo des CVSE Sportklubs wurden die Vorderseiten der Treppenstufen in Blau und Gelb farbig mit KEMPERDUR AC-Finish versiegelt.

**Weitere Infos:**  
Bei Ihrem Dach & Fassade-Spezialisten der EUROBAUSTOFF!

# NATÜRLICHES LICHT AUS DER RÖHRE

## Innovatives Tageslichtleitsystem Solatube



Einsatz von Solatube in einer Logistikhalle

Die Nutzung von Tageslicht in Gebäuden ist nicht nur gesundheitsfördernd und optisch ansprechend, im Vordergrund stehen vor allem die Aspekte Energieeffizienz, Klimafreundlichkeit und Kostenreduktion. Am effektivsten lässt sich die natürliche Lichtquelle durch die Installation von Oberlichtern auf dem Gebäude verwerten, vor allem in Industrie-, Gewerbe- und Hallenbauten. Aber was ist die beste Alternative, wenn der Einbau auf den Dächern dieser Gebäude nicht infrage kommt oder die zu belichtenden Räume nicht direkt unter dem Dach liegen? Die Antwort darauf liefert Kingspan Light + Air mit Solatube. Das innovative Tageslicht-Leitsystem sorgt für effiziente und natürliche Lichtversorgung überall da, wo Lichtkuppeln und Co. scheitern – und überzeugt mit weiteren klaren Vorteilen.

Solatube von Kingspan Light + Air ist die ideale Lösung, wenn andere Oberlichter für die natürliche Belichtung aus verschiedenen konstruktiven Gründen nicht eingebaut werden können oder sollen. Sie sind in verschiedenen Größen und Ausführungen erhältlich und können in einer



Das Solatube Prinzip – Einfangen, Weiterleiten und Ausleuchten für maximale Tageslichtversorgung

Vielzahl von Bauten eingesetzt werden, von Wohnhäusern über Schulen und Krankenhäuser bis hin zu Gewerbeimmobilien wie Büros, Verkaufsräumen und Produktionshallen im Industriebau. Damit ergänzen sie das Angebot an intelligenten Tageslichtlösungen des Herstellers ideal.

Die Systeme bestehen aus einer Kuppel auf dem Dach, einem Spiegelrohr, welches Tageslicht durch das Gebäude leitet, und einem diffusen Lichtverteiler, der das Tageslicht breit und gleichmäßig im Innenraum verteilt. Eine patentierte Prismenkuppel, die das Licht einfängt, lenkt das tief stehende Sonnenlicht um, hält übermäßige Helligkeit im Sommer zurück und sorgt das ganze Jahr über für gleichmäßiges Tageslicht. Die spektral selektive Reflexionsbeschichtung mit ca. 99,7% Lichtspiegelung und reiner Farbwiedergabe verfügt dabei über sehr geringe UV- und Infraroteinträge. So sind selbst lange Rohrsysteme inkl. 90°-Bögen ohne größere Verluste möglich. Die Diffuserlinsen ermöglichen dabei die gleichmäßige Lichtverteilung und bieten einen optischen Komfort.

### Der Konkurrenz voraus

Dank seiner intelligenten Komponenten bietet das Solatube-System entscheidende Vorteile gegenüber vergleichbaren Produkten auf dem Markt. Diese weisen keine Optiken auf und können tiefe Sonnenwinkel daher nicht einfangen oder hohe Sonnenwinkel nicht reflektieren – eine Kernfunktion von Solatube. Die Röhrenbeschichtung vieler Alternativen erfolgt darüber hinaus mit einer Silberbedampfung. Das Element oxidiert, so dass die Reflektionsfähigkeit im Laufe der

Zeit stark nachlässt. Das Material ist Standard in der Kunstlichtbeleuchtungstechnik, während die Solatube-Komponente speziell für die Verwendung mit Tageslicht entwickelt wurde.

Ein weiterer Vorteil ergibt sich auf dem Gebiet der Kondensatbildung. Die durch Temperaturunterschiede von innen und außen natürlich ausfallende Feuchtigkeit wird bei Solatube über Membrane in der Kuppel auf die Dachhaut abgeleitet – das System kondensiert so nach den ersten kalten Nächten nicht mehr. Dieser Vorgang geschieht bei Solatube automatisch ohne Zubehör und somit auch ohne Belichtungsverlust aufgrund von Gegenmaßnahmen.

### Einfache Installation – auch auf engerem Raum

Nicht nur bei der Versorgung mit natürlichem Licht punktet Solatube als Alternative zu klassischen Oberlichtern. Das System wird mit industriell vorgefertigten Einbauelementen geliefert, die die Installation deutlich verschleunern und professionalisieren – meist ohne komplizierte Gewerkschnittstellen. Die dafür benötigten Durchmesser sind geringer und erlauben eine flexiblere Nutzung der Zwischendecke beispielsweise für Lüftungen. Die geringen Einbaudurchmesser der Solatube können sich bei intensiver Nutzung der Dachfläche mit Photovoltaikanlagen oder Dachterrassen so als positiv darstellen.

Ferner kann das Licht auch um Bögen und in tieferliegende Etagen transportiert werden. Ideale Anwendungen sind daher innenliegende Werkstatt- und Lagerräume, Toilettenanlagen und Flure. Im privaten Wohnbau sind innenliegende Treppenhäuser und Badezimmer die geeigneten Einbaubereiche. Kommen besondere lichttechnische Anforderungen wie UV-freie Tageslichtversorgung, geringe Hitzeeinträge oder besonders gleichmäßige Lichtverteilung ins Spiel, ist das Tageslichtsystem herkömmlichen Oberlichtern ebenfalls überlegen.

Mehr Infos unter:



**Weitere Infos:**  
Bei Ihrem Dach & Fassade-Spezialisten der EUROBAUSTOFF!

# BG BAU

Neues Jahr, neue Prämien



Der neue Fördermittelkatalog der Berufsgenossenschaft der Bauwirtschaft (BG BAU) ist da. Er enthält alle Arbeitsmittel und Maßnahmen für sicheres und gesundes Arbeiten, die die BG BAU finanziell bezuschusst.

## Die neuen Arbeitsschutzprämien 2024

Gefördert werden mit den Arbeitsschutzprämien zum Beispiel die Ausstattung von Maschinen mit spezieller Sicherheitstechnik oder ergonomisch optimierte Arbeitsmittel. 2024 wurde der Fördermittelkatalog der BG BAU erneut aktualisiert und erweitert. Hinzugekommen sind drei neue Prämien, und zwar für Stufenanlegeleitern, für kamerabasierte Personenerkennungssysteme sowie für Sicherheitsgurte mit Emergency Locking Retractor-System.

### Stufenanlegeleiter

Von den drei neuen Arbeitsschutzprämien ist vor allem die Stufenanlegeleiter als temporärer Zu- und Abgang zu Arbeitsplätzen für das Dachdeckerhandwerk interessant, denn Leitern sind für fast die Hälfte der Absturzunfälle verantwort-

lich. Eine Ursache: Anlegeleitern sind nicht ausreichend gesichert und können wegrutschen. Das lässt sich verhindern, wenn Leitern mit an den Einsatzort angepassten Leiterkopf- und Leiterfußsicherungen verwendet werden.

Deshalb fördert die BG BAU Stufenanlegeleitern, die über solche Sicherungen verfügen, als Zu- und Abgang zu Arbeitsplätzen in einer Höhe oder Tiefe von bis zu zwei Metern. Förderfähige Leitern müssen der DIN EN 131 beziehungsweise DIN EN 14122 entsprechen. Die Stufen müssen über eine Rutschhemmung mindestens R 12 verfügen und eine Mindesttiefe von 80 Millimetern haben. Die BG BAU bezuschusst Stufenanlegeleiter mit maximal acht Stufen. Bei geringerer Leiterlänge dürfen sie auf eine Gesamtlänge von acht Stufen erweitert werden. [www.bgbau.de/stufenanlegeleiter](http://www.bgbau.de/stufenanlegeleiter)

### Prämien fürs Dachdeckerhandwerk

Eine ganze Reihe von weiteren Prämien sind besonders fürs Dachdeckerhandwerk interessant. Dazu zählen z.B. Industrieschutzhelme, Leiter-Lift-System und Leiterzubehör sowie Ein-Personen-Gerüste aber auch Prämien für den Einsatz von Geräten zur Staubvermeidung wie

Bau-Entstauber oder Absaugbohrer. Bei heißen Temperaturen empfiehlt es sich, in UV-Schutz wie Wetterschutzzelte, Sonnencreme oder Kopfbedeckungen zu investieren.

### Arbeitsschutzprämie beantragen

Beim Prämienverfahren wird zwischen beitragsabhängiger und beitragsunabhängiger Förderung unterschieden. Eine beitragsabhängige Förderung können Betriebe mit mindestens einer oder einem Beschäftigten und einem jährlichen Mitgliedsbeitrag von mindestens 100 Euro beantragen. Auch Unternehmen ohne Beschäftigte sind antragsberechtigt, wenn sie freiwillig bei der BG BAU versichert sind. Alle Infos dazu sind hier abrufbar: [www.bgbau.de/preamien](http://www.bgbau.de/preamien)

Fragen beantworten Fachleute der BG BAU telefonisch 0800 379 910 0 oder per E-Mail: [arbeitsschutzpreamien@bgbau.de](mailto:arbeitsschutzpreamien@bgbau.de).

Text: Michael Gottschalk – BG BAU

**Weitere Infos:**  
Bei Ihrem Dach & Fassade-Spezialisten der EUROBAUSTOFF!

Drei Flächen. Zwei Linien. Ein Meisterwerk.  
Der Designdachziegel Koramic V11.



Der Designdachziegel V11 überzeugt durch die innovative V-Form und sein einzigartiges Lichtspiel. Bei der Produktentwicklung wurde modernes Design mit Parametern wie der Verschiebbarkeit in Einklang gebracht und die Drainage-Funktion direkt in die V-Form integriert. Der V11 steht für technische Perfektion gepaart mit exzellentem Design.



reddot award  
product design



Design by  
**STUDIO F·A·PORSCHE**



**Wienerberger**

**Moderne Baustoffe**  
**für Neubau & Renovierung**

*Ihr starker Partner am Bau!*



**Fretthold**  
IHR BAUFACHZENTRUM